

Catálogo dental

2022 | 2023



SHERA. *The model.*



Estimados clientes:

¡En la boca, todo perfecto! Y, para que todo vaya como la seda, su extraordinario trabajo en los laboratorios dentales es fundamental. En este sentido, queremos apoyarles con excelentes productos, ideas inteligentes y un flujo de trabajo óptimo.

Todos nuestros pensamientos y esfuerzos giran en torno a la artesanía dental. Desarrollamos, producimos y distribuimos en todo el mundo productos para la artesanía clásica y la tecnología dental digital. Todos los productos están reunidos en un catálogo SHERA Dental. Se han añadido nuevos productos como el separador SHERAiso-3d o las resinas de impresión 3D SHERAprint-model desert y stone. A esto se añaden nuevas impresoras como la SHERAprint 50 e ideas inteligentes como el sistema SHERAprint-plate. En todos los productos nos aseguramos de que encajen con el flujo de trabajo de SHERA y se complementen de forma significativa. Hemos combinado la tecnología dental clásica y digital bajo un mismo techo para aumentar la seguridad de los procesos en cualquier trabajo.

Con las novedades, los superventas y sus productos preferidos de SHERA, todo funcionará a la perfección en su laboratorio. ¡Confíe en la calidad fiable y en el personal de SHERA, que estará a su disposición con todos sus conocimientos, con los oídos bien abiertos y con mucho amor por su oficio!



Jens Grill
Gerente

Hecho en casa y totalmente orgullosos de ello





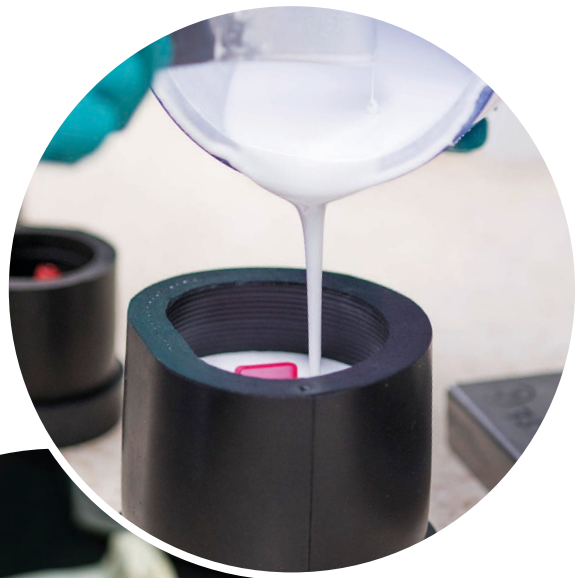
Nosotros mismos, en SHERA, producimos diariamente 18 toneladas de escayola, 5 toneladas de material de revestimiento, una tonelada de silicona, muchos hectolitros de líquido, de pastas y mucho más.





Nuestros equipos, comprometidos con la producción y la garantía de calidad, conocen la responsabilidad que recae sobre ellos de obtener productos que funcionen perfectamente. Se identifican con sus «niños», como, por ejemplo, la escayola súper dura SHERAHARD-ROCK o el clásico SHERAFINA®2000.





Estamos totalmente orgullosos del continuo y minucioso trabajo del personal de SHERA, desde los controles de entrada de la materia prima hasta la garantía total de calidad, pasando por el proceso de producción.

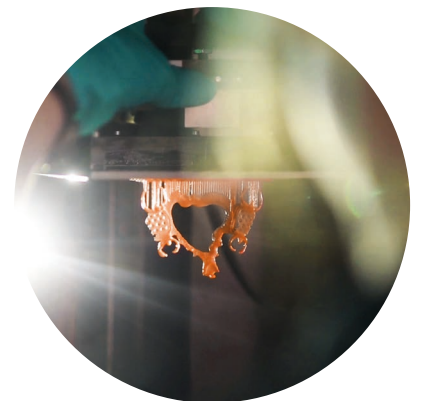




SHERA Academy

beneficiéese de nuestros conocimientos

En la sede de Lemförde, cerca del lago Dümmer, ofrecemos cursos y talleres acerca de temas fascinantes para la tecnología dental. Uno de los puntos centrales es el flujo de trabajo digital dentro de la tecnología dental, desde el escáner hasta el modelo de implante perfectamente impreso mediante SHERAprint. También hemos añadido muchos conocimientos destacables a temas más clásicos, como la fabricación de modelos y tecnología telescópica o el colado de estructuras impresas.

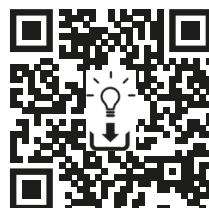




SHERA en la red - para estar siempre actualizado

Síguenos en Youtube, Facebook, Instagram y Pinterest, para estar constantemente al día con SHERA. Visítenos en www.shera.de y encontrará las últimas instrucciones de uso de nuestros productos - también disponibles para su descarga - así como tablas de mezclas para los revestimientos y varios consejos prácticos para su trabajo diario en el laboratorio.

área de
descargas



SHERACLASSIC

página
11

Preparación



página
41

Técnica de colado



página
69

Acabado



página
83

Resinas



página
89

Varios



SHERAdigital

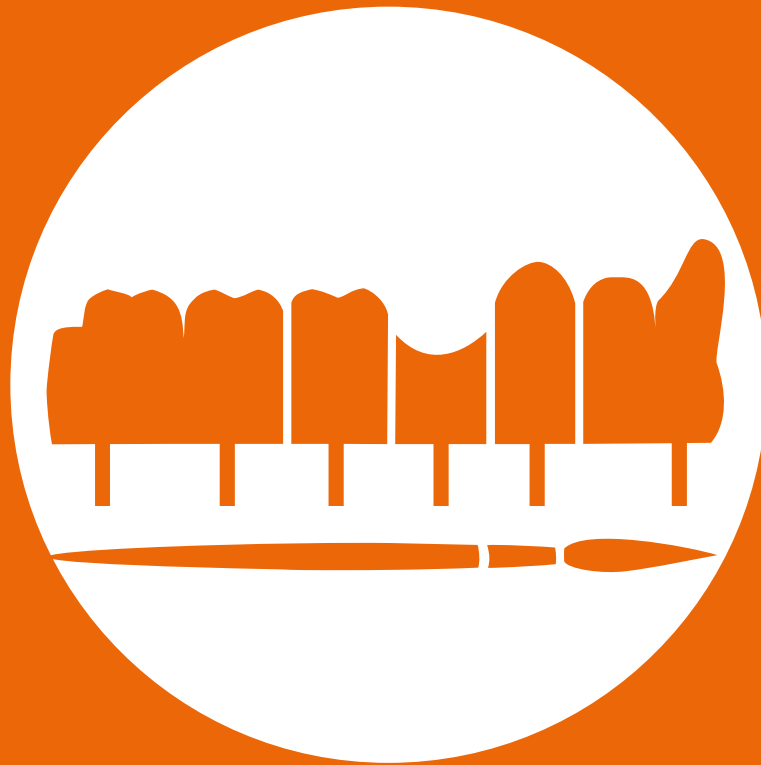


Imprimir

página
97

Fresas

página
126



Preparación

página

13

Escayolas

página

32

Tratamiento
de impresiones

página

33

Aislantes

página

34

Adhesivo
& Co.

página

35

Pins

página

36

Siliconas





Escayolas

Como uno de los líderes del mercado para escayolas dentales ponemos gran importancia a la calidad del desarrollo y de la producción. Todas las escayolas de SHERA son apropiadas para vaciar impresiones de silicona, alginato, poliéter e hidrocólido y ofrecen excelentes ventajas técnicas:

- grano muy fino
- excelente fluidez
- elevada tixotropía
- exacta reproducción de los detalles
- superficies densas y lisas
- cantos estables incluso en los límites de la preparación
- facilidad de trabajo: serrar, rectificar, fresar sin astillarse
- datos técnicos constantes

Nuestra gama de productos incluye escayolas perfectas para cada aplicación tanto para los modelos de trabajo como para los modelos de presentación, para CAD/CAM o para antagonistas. En total tenemos más de 24 escayolas especiales en 27 colores distintos para diferentes campos de aplicación. Entre esas se encuentran también las superventas, la SHERAHARD-ROCK y la SHERAPURE.



Escayolas de tipo 4

Escayolas de tipo 4

SHERA

PURE

Escayola súper dura



fácilmente legible · reducción de colores
sin astillas · extremadamente dura

disponible en



blanco crema y gris claro

Created by
Andreas Nolte

N° de art.	Unidad
101155-25 (gris claro)	18 kg (6 x 3 kg)
101155-82 (blanco crema)	
101153-25 (gris claro)	3 kg bolsita
101153-82 (blanco crema)	

Recomendado para:

modelos de contramordida
modelos de control
técnica de implantes
modelos para serrar
modelos maestros
modelos de control

Datos técnicos	
proporción de mezcla (p : a. d.)	100 : 20
dureza después de 2 h (MPa; N/mm ²)	310
dureza después de 24 h (MPa; N/mm ²)	330
resist. a la presión desp. de 1 h (MPa; N/mm ²)	70
expansión de fraguado después de 2 h (%)	0,08
tiempo de trabajo (min)	6,0 - 7,0
tiempo de desmoldeo (min)	aprox. 30

*proporción de mezcla = polvo : agua destilada



Escayolas de tipo 4

Escayolas de tipo 4

SHERAMAXIMUM 2000

Escayola súper dura para trabajos particularmente exigentes

- es muy tixotrópica y, no obstante, extraordinariamente fluida
- se puede escanear con diversos sistemas
- ideal para los sistemas de placas de resina
- extremadamente dura

Unidad: 18 kg (4 x 4,5 kg)	4,5 kg
Nº de art.	Nº de art.
101015-18 (marrón dorado)	101013-18 (marrón dorado)
101015-22 (gris)	101013-22 (gris)
101015-46 (amarillo maíz)	101013-46 (amarillo maíz)
101015-70 (blanco)	101013-70 (blanco)
101015-84 (amarillo claro)	101013-84 (amarillo claro)

Datos técnicos

proporción de mezcla (p : a. d.)*	100 : 20
dureza después de 2 h (MPa; N/mm ²)	300
dureza después de 24 h (MPa; N/mm ²)	320
resist. a la presión desp. de 1 h (MPa; N/mm ²)	60
expansión de fraguado después de 2 h (%)	0,10
tiempo de trabajo (min)	6,0 - 7,0
tiempo de desmoldeo (min)	aprox. 30

Recomendado para:

modelos de contramordida
técnica de implantes
modelos para serrar
modelos de control
modelos maestros



SHERAMAXIMUM

Escayola súper dura para altas pretenciones

- muy tixotrópica
- se puede escanear con diversos sistemas
- muy fácil de elaborar a pesar de su dureza

Unidad: 20 kg
Nº de art.
101040-14 (amarillo)
101040-18 (marrón dorado)
101040-22 (gris)

Datos técnicos

proporción de mezcla (p : a. d.)*	100 : 20
dureza después de 2 h (MPa; N/mm ²)	300
dureza después de 24 h (MPa; N/mm ²)	320
resist. a la presión desp. de 1 h (MPa; N/mm ²)	60
expansión de fraguado después de 2 h (%)	0,10
tiempo de trabajo (min)	6,0 - 7,0
tiempo de desmoldeo (min)	aprox. 30

Recomendado para:

modelos de contramordida
modelos para serrar
modelos maestros
modelos de control



*proporción de mezcla = polvo : agua destilada



SHERAHARD-ROCK

Top escayola súper dura

- es muy tixotrópica y, no obstante, extraordinariamente fluida
- se puede escanear con varios sistemas
- ideal para los sistemas de placas de resina
- sumamente fácil de elaborar

Nº de art.	Unidad	Nº de art.	Unidad
101025-18 (marrón dorado)	18 kg	101023-18 (marrón dorado)	4,5 kg bolsita
101025-20 (amarillo dorado)	(4 x 4,5 kg)	101023-20 (amarillo dorado)	
101025-84 (amarillo claro)		101023-84 (amarillo claro)	
101025-85 (verde claro)		101023-85 (verde claro)	

Datos técnicos

proporción de mezcla (p : a. d.)*	100 : 20
dureza después de 2 h (MPa; N/mm ²)	300
dureza después de 24 h (MPa; N/mm ²)	320
resist. a la presión desp. de 1 h (MPa; N/mm ²)	65
expansión de fraguado después de 2 h (%)	< 0,10
tiempo de trabajo (min)	5,0 - 6,0
tiempo de desmoldeo (min)	aprox. 30

Recomendado para:

modelos de contramordida
técnica de implantes
modelos para serrar
modelos de control
modelos maestros



Escayolas de tipo 4

Escayolas de tipo 4

SHERAPREMIUM

Escayola súper dura

- alta relación calidad-precio
- tiempo de elaboración reducido

Unidad: 20 kg	5 kg
Nº de art.	Unidad
101070-02 (albaricoque)	101071-02 (albaricoque)
101070-10 (marfil)	101071-10 (marfil)
101070-14 (amarillo)	101071-14 (amarillo)
101070-18 (marrón dorado)	101071-18 (marrón dorado)
101070-22 (gris)	101071-22 (gris)
101070-30 (verde claro)	101071-30 (verde claro)
101070-70 (blanco)	101071-70 (blanco)

Datos técnicos

proporción de mezcla (p : a. d.)*	100 : 20
dureza después de 2 h (MPa; N/mm ²)	280
dureza después de 24 h (MPa; N/mm ²)	290
resist. a la presión desp. de 1 h (MPa; N/mm ²)	60
expansión de fraguado después de 2 h (%)	0,10
tiempo de trabajo (min)	4,5 - 5,5
tiempo de desmoldeo (min)	aprox. 30

SHERAAQUA

Escayola súper dura

- alta relación calidad-precio
- tiempo de elaboración reducido
- consistencia cremosa

Nº de art.	Unidad
101080-18 (marrón dorado)	20 kg
101080-50 (rosa)	
101080-70 (blanco)	
101081-18 (marrón dorado)	5 kg
101081-50 (rosa)	
101081-70 (blanco)	

Datos técnicos

proporción de mezcla (p : a. d.)*	100 : 23
dureza después de 2 h (MPa; N/mm ²)	250
dureza después de 24 h (MPa; N/mm ²)	270
resist. a la presión desp. de 1 h (MPa; N/mm ²)	55
expansión de fraguado después de 2 h (%)	0,10
tiempo de trabajo (min)	4,5 - 5,5
tiempo de desmoldeo (min)	aprox. 30

*proporción de mezcla = polvo : agua destilada



Recomendado para:

- modelos de contramordida
- trabajos de esqueléticos
- modelos para serrar
- modelos maestros
- modelos de control



Recomendado para:

- modelos de contramordida
- trabajos de esqueléticos
- modelos para serrar
- modelos de control
- modelos maestros



Escayolas de tipo 4 / 5

Escayolas para modelos y serrar

SHERAFAVORIT

Escayola súper dura enriquecida con plástico

- para materiales duros de impresión
- fácil de desprender
- ideal para el vaciado de muñones delgados y socavados

Datos técnicos

proporción de mezcla (p : a. d.)*	100 : 20
dureza después de 2 h (MPa; N/mm ²)	300
dureza después de 24 h (MPa; N/mm ²)	320
resist. a la presión desp. de 1 h (MPa; N/mm ²)	60
expansión de fraguado después de 2 h (%)	0,10
tiempo de trabajo (min)	6,0 - 7,0
tiempo de desmoldeo (min)	aprox. 30

Nº de art.	Unidad
101060-10 (marfil)	20 kg
101060-18 (marrón dorado)	
101061-10 (m arfil)	5 kg
101061-18 (marrón dorado)	

Recomendado para:

modelos de contramordida
trabajos de esqueléticos
modelos de control
modelos para serrar
modelos maestros



SHERAPRIMA

Escayola súper dura de tipo 5

- con una expansión incrementada
- compensa la gran contracción de algunos materiales de impresión
- para reparaciones de resina

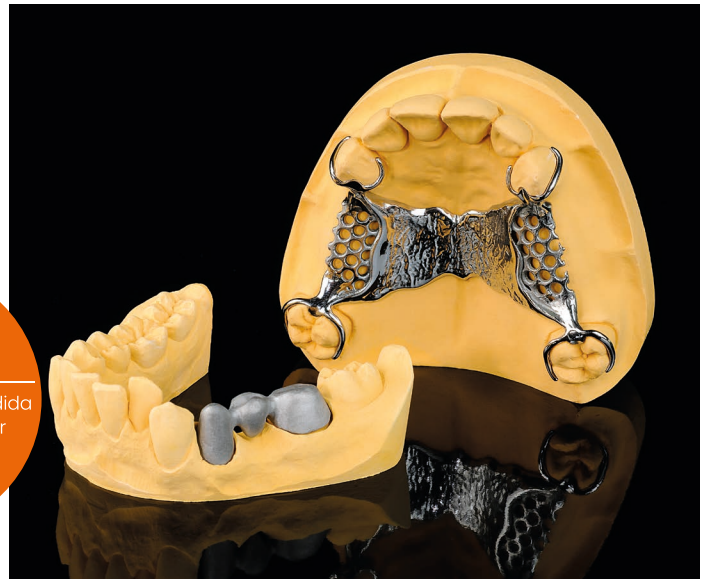
Datos técnicos

proporción de mezcla (p : a. d.)*	100 : 20
dureza después de 2 h (MPa; N/mm ²)	300
dureza después de 24 h (MPa; N/mm ²)	320
resist. a la presión desp. de 1 h (MPa; N/mm ²)	65
expansión de fraguado después de 2 h (%)	0,18
tiempo de trabajo (min)	6,0 - 7,0
tiempo de desmoldeo (min)	aprox. 35

Nº de art.	Unidad
101050-46 (amarillo maíz)	20 kg
101051-46 (amarillo maíz)	5 kg

Recomendado para:

modelos de contramordida
modelos para serrar
modelos maestros
modelos de control



SHERAJIVE

Escayola rápida súper dura para la técnica dental creativa

- tiempo de desmoldeo corto de 10 minutos
- para una amplia gama de aplicaciones
- para reparaciones urgentes de resina,
- reparaciones de rotura y rebases

datos técnicos

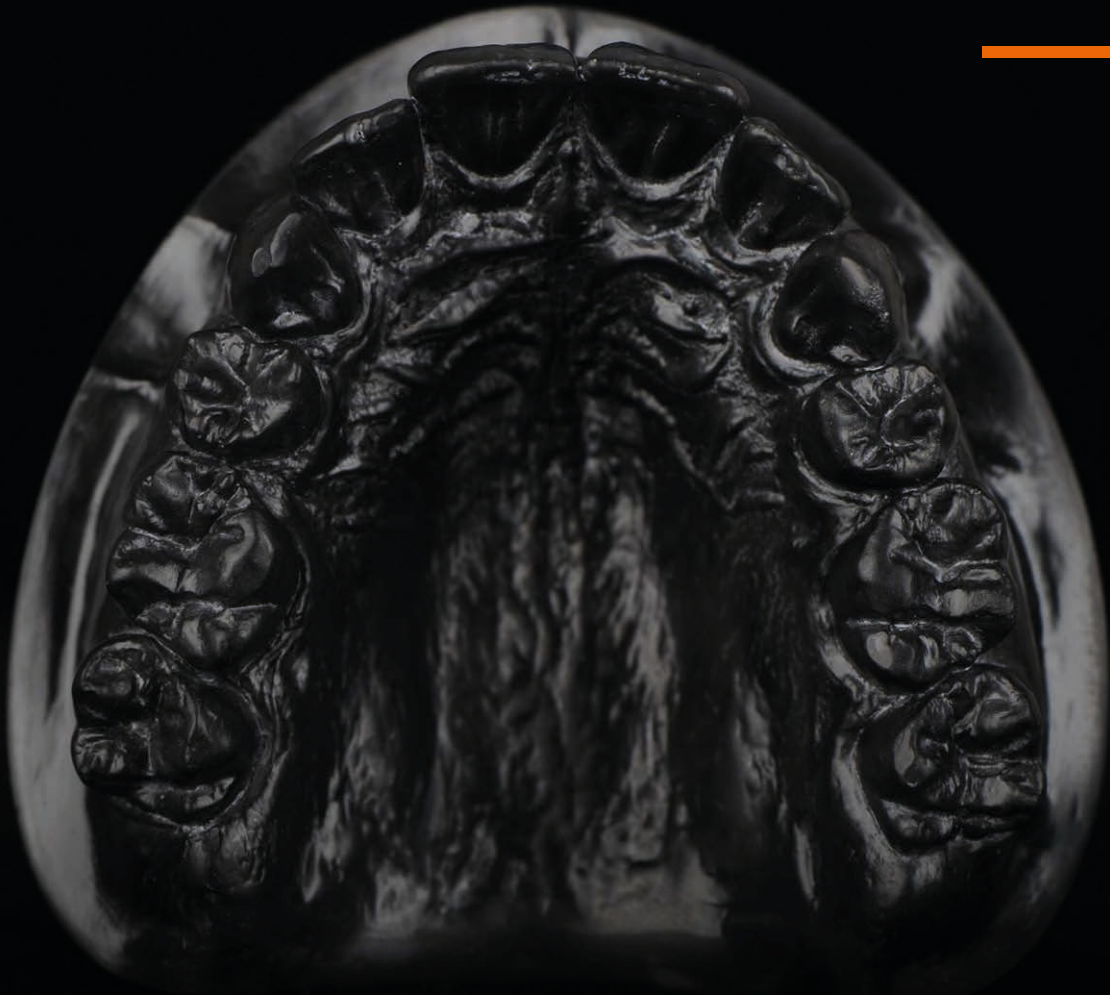
proporción de mezcla (p : a. d.)*	100 : 25
dureza después de 2 h (MPa; N/mm ²)	200
dureza después de 24 h (MPa; N/mm ²)	220
resist. a la presión desp. de 1 h (MPa; N/mm ²)	50
expansión de fraguado después de 2 h (%)	0,14
tiempo de trabajo (min)	aprox. 2,5
tiempo de desmoldeo (min)	aprox. 10

Nº de art.	Unidad
101135-18 (marrón dorado)	18 kg (4 x 4,5 kg)
101135-84 (amarillo claro)	
101133-18 (marrón dorado)	4,5 kg
101133-84 (amarillo claro)	bolsita

Recomendado para:

modelos de trabajo
modelos de contramordida
modelos de situación





SHERABLACK-ROCK

Escayola de presentación de tipo 4

- para modelos de presentación
- un escenario perfecto para trabajos protéticos
- hace hincapié en la habilidad del protésico dental
 - de color negro intenso
 - despliega todo su brillo con SHERASEPAL-U



Nº de art.	Unidad
101091-54	5 kg

Recomendado para:

modelos de presentación

Datos técnicos

proporción de mezcla (p : a. d.)*	100 : 20
dureza después de 2 h (MPa; N/mm ²)	240
dureza después de 24 h (MPa; N/mm ²)	260
resist. a la presión desp. de 1 h (MPa; N/mm ²)	50
expansión de fraguado después de 2 h (%)	0,10
tiempo de trabajo (min)	5,0 - 6,0
tiempo de desmoldeo (min)	aprox. 45



Escayola para zocular & Escayola especial



Recomendado para:

zocular arcos dentales



Recomendado para:

resinas termoplásticas

SHERASOCKEL-FLÜSSIG

Escayola súper dura, líquida

- consistencia particularmente líquida
- fluye debajo de arcos y pins
- muy densa y de cantos estables
- zócalos sin burbujas
- gracias a su reducida expansión, no se producen tensiones en el modelo

Nº de art.		Unidad
101110-38	(azul intenso)	20 kg
101110-46	(amarillo maíz)	
101110-62	(terracota)	
101110-66	(turquesa)	
101110-70	(blanco)	
101110-85	(verde claro)	

Datos técnicos

proporción de mezcla (p : a. d.)*	100 : 23
dureza después de 2 h (MPa; N/mm ²)	230
dureza después de 24 h (MPa; N/mm ²)	250
resist. a la presión desp. de 1 h (MPa; N/mm ²)	50
expansión de fraguado después de 2 h (%)	0,05
tiempo de trabajo (min)	3,5 - 4,5
tiempo de desmoldeo (min)	aprox. 40

SHERAEXPAND

Escayola especial para resinas termoplásticas

- con una expansión incrementada
- compensa la contracción de resinas termoplásticas
- muy buen compartimento de flujo
- superficies lisas y homogéneas

Nº de art.		Unidad
109031-70	(blanco)	5 kg cubo

Datos técnicos

proporción de mezcla (p : a. d.)*	100 : 20
dureza después de 2 h (MPa; N/mm ²)	160
dureza después de 24 h (MPa; N/mm ²)	180
resist. a la presión desp. de 1 h (MPa; N/mm ²)	30
expansión de fraguado después de 2 h (%)	aprox. 1,0
tiempo de trabajo (min)	4,0 - 6,0
tiempo de desmoldeo (min)	aprox. 40



SHERA GET TO PLASTER

TO PLASTER



¡CONSIGUE LA MEJOR ESCAYOLA TIPO 3!

SHERA GET TO PLASTER

Escayola dura, tipo 3

- para todos los modelos de la técnica de resina, contramordida, modelos de férulas
- muy fácil de mezclar
- flexible en el tratamiento (28ml – 30ml)
- agitación sin burbujas
- superficie sedosa

Nº de art.	Unidad
102110-22 (silver)	18 kg
102110-38 (sky)	18 kg
102110-70 (snow)	18 kg
102110-84 (sun)	18 kg

Recomendado para:

técnica de resina
modelos de trabajo
modelos de férulas

Datos técnicos

proporción de mezcla (p : a. d.)*	100 : 30
dureza después de 2 h (MPa; N/mm ²)	110
dureza después de 24 h (MPa; N/mm ²)	120
resist. a la presión desp. de 1 h (MPa; N/mm ²)	40
expansión de fraguado después de 2 h (%)	0,15
tiempo de trabajo (min)	4,0 - 5,0
tiempo de desmoldeo (min)	aprox. 20



Escayolas de tipo 3

Escayolas para modelos

SHERADYNAMIC

Escayola dura muy rápida

- ideal para trabajos urgentes de reparaciones
- expansión optimizada para la técnica de resina
- también para revestir modelos en muflas
- buena fluidez
- superficies lisas y homogéneas

Nº de art.	Unidad
102120-14 (amarillo)	20 kg
102120-68 (verde menta)	

Datos técnicos

proporción de mezcla (p : a. d.)*	100 : 30
dureza después de 2 h (MPa; N/mm ²)	110
dureza después de 24 h (MPa; N/mm ²)	120
resist. a la presión desp. de 1 h (MPa; N/mm ²)	40
expansión de fraguado después de 2 h (%)	0,15
tiempo de trabajo (min)	2,5 - 3,0
tiempo de desmoldeo (min)	aprox. 10

Recomendado para

- modelos de trabajo
- modelos de contramordida
- modelos de situación



SHERAPLASTER

Top escayola dura

- para todos los modelos de la técnica de resina
- para revestir modelos en muflas
- consistencia cremosa
- muy buena fluidez
- cantos estables
- superficies lisas y homogéneas

Nº de art.	Unidad
102010-14 (amarillo)	20 kg
102010-24 (verde claro)	
102010-26 (azul claro)	
102010-70 (blanco)	

Datos técnicos

proporción de mezcla (p : a. d.)*	100 : 30
dureza después de 2 h (MPa; N/mm ²)	120
dureza después de 24 h (MPa; N/mm ²)	140
resist. a la presión desp. de 1 h (MPa; N/mm ²)	45
expansión de fraguado después de 2 h (%)	0,15
tiempo de trabajo (min)	4,0 - 5,0
tiempo de desmoldeo (min)	aprox. 25

Recomendado para

- modelos de trabajo
- modelos de contramordida
- modelos de situación



SHERAALPIN

Escayola dura

- para todos los modelos de la técnica de resina
- para revestir modelos en muflas
- tiempo de trabajo reducido
- muy buena fluidez
- superficies lisas y homogéneas

Nº de art.	Unidad
102020-14 (amarillo)	20 kg
102020-26 (azul claro)	
102020-70 (blanco)	

Datos técnicos

proporción de mezcla (p : a. d.)*	100 : 30
dureza después de 2 h (MPa; N/mm ²)	100
dureza después de 24 h (MPa; N/mm ²)	110
resist. a la presión desp. de 1 h (MPa; N/mm ²)	40
expansión de fraguado después de 2 h (%)	0,15
tiempo de trabajo (min)	3,5 - 4,0
tiempo de desmoldeo (min)	aprox. 20

Recomendado para

- modelos de trabajo
- modelos de contramordida
- modelos de situación





Escayolas de tipo 3 / 2



SHERABIANCO

Escayola dura para trabajos de ortodoncia

- color blanco puro
- consistencia muy densa, homogénea y cremosa
- para modelos sin burbujas
- fácil de reducir en caso de dibujar con lápiz

Nº de art.	Unidad
102180-58 (blanco puro)	20 kg

Datos técnicos

proporción de mezcla (p : a. d.)	100 : 28
dureza después de 2 h (MPa; N/mm ²)	120
dureza después de 24 h (MPa; N/mm ²)	140
resist. a la presión desp. de 1 h (MPa; N/mm ²)	40
expansión de fraguado después de 2 h (%)	0,15
tiempo de trabajo (min)	5,0 - 6,0
tiempo de desmoldeo (min)	aprox. 20

Recomendado para:

modelos de reparación en la técnica de ortodoncia
modelos de contramordida
modelos de situación
modelos de control



SHERAKFO-GIPS

Escayola dura para trabajos de ortodoncia

- consistencia densa y homogénea
- fácil de reducir en caso de dibujar con lápiz

Nº de art.	Unidad
102080-58 (blanco)	20 kg

Datos técnicos

proporción de mezcla (p : a. d.)	100 : 30
dureza después de 2 h (MPa; N/mm ²)	100
dureza después de 24 h (MPa; N/mm ²)	130
resist. a la presión desp. de 1 h (MPa; N/mm ²)	40
expansión de fraguado después de 2 h (%)	0,15
tiempo de trabajo (min)	5,0 - 6,0
tiempo de desmoldeo (min)	aprox. 25

Recomendado para:

modelos de reparación en la técnica de ortodoncia
modelos de contramordida
modelos de situación
modelos de control



Recomendado para:

modelos para revestir prótesis y totales

SHERAALABASTER

Escayola de tipo 2 (clase 2)

- para revestir prótesis parciales y completas
- buena fluidez
- reproducción precisa de todos los detalles de los modelos de cera

Nº de art.	Unidad
103010-70 (blanco)	20 kg

Datos técnicos

proporción de mezcla (p : a. d.)	100 : 45 - 50
dureza después de 2 h (MPa; N/mm ²)	40
dureza después de 24 h (MPa; N/mm ²)	45
resist. a la presión desp. de 1 h (MPa; N/mm ²)	20
expansión de fraguado después de 2 h (%)	0,18
tiempo de trabajo (min)	2,0 - 3,0
tiempo de desmoldeo (min)	aprox. 20

*proporción de mezcla = polvo : agua destilada



SHERA POWER-ARTI

La escayola para articular. Cumple lo que promete.

- es sólida como una roca
- adhiere extremadamente bien, incluso a las superficies lisas de los modelos
- muy fácil de mezclar y tixotrópica

Nº de art.	Unidad
102160-70 (blanco)	20 kg

Datos técnicos

proporción de mezcla (p : a. d.)	100 : 28
dureza después de 2 h (MPa; N/mm ²)	100
dureza después de 24 h (MPa; N/mm ²)	120
resist. a la presión desp. de 1 h (MPa; N/mm ²)	30
expansión de fraguado después de 2 h (%)	< 0,04
tiempo de trabajo (min)	2,0 - 2,5
tiempo de desmoldeo (min)	aprox. 15



Recomendado para:

articular
rodetes
llaves



Escayolas para articular



SHERAARTI

Escayola para articular

- elevado efecto adhesivo
- reducido tiempo de trabajo
- expansión mínima
- se puede amontonarlo muy bien

Nº de art.	Unidad
102040-70 (blanco)	20 kg

Datos técnicos

proporción de mezcla (p : a. d.)	100 : 30
dureza después de 2 h (MPa; N/mm ²)	80
dureza después de 24 h (MPa; N/mm ²)	90
resist. a la presión desp. de 1 h (MPa; N/mm ²)	25
expansión de fraguado después de 2 h (%)	< 0,03
tiempo de trabajo (min)	2,0 - 2,5
tiempo de desmoldeo (min)	aprox. 15

Recomendado para:

articular
rodetes
llaves



SHERAARTI-QUICK

Escayola para articular, fraguado rápido

- color blanco claro
- tiempo de trabajo muy reducido
- expansión extremadamente mínima
- muy tixotrópica

Nº de art.	Unidad
102050-70 (blanco)	20 kg

Datos técnicos

proporción de mezcla (p : a. d.)	100 : 30
dureza después de 2 h (MPa; N/mm ²)	80
dureza después de 24 h (MPa; N/mm ²)	90
resist. a la presión desp. de 1 h (MPa; N/mm ²)	25
expansión de fraguado después de 2 h (%)	< 0,03
tiempo de trabajo (min)	1,0 - 1,5
tiempo de desmoldeo (min)	aprox. 10

Recomendado para:

articular
rodetes
llaves



Escayolas para articular



Recomendado para:

articular
rodetes
llaves

SHERAADHESO

Escayola para articular con alto efecto adhesivo

- efecto adhesivo muy alto
- reducido tiempo de trabajo
- expansión mínima
- se puede amontonarlo muy bien

Nº de art.	Unidad
102060-70 (blanco)	20 kg

Datos técnicos

proporción de mezcla (p : a. d.)	100 : 30
dureza después de 2 h (MPa; N/mm ²)	80
dureza después de 24 h (MPa; N/mm ²)	90
resist. a la presión desp. de 1 h (MPa; N/mm ²)	25
expansión de fraguado después de 2 h (%)	< 0,03
tiempo de trabajo (min)	2,0 - 2,5
tiempo de desmoldeo (min)	aprox. 15



Recomendado para:

articular
técnica de nubecillas
rodetes
llaves

SHERAMOUNT

Escayola para articular

- efecto muy adhesivo
- consistencia cremosa
- estabilidad excelente
- alta relación calidad-precio

Nº de art.	Unidad
102070-70 (blanco)	20 kg

Datos técnicos

proporción de mezcla (p : a. d.)	100 : 40
dureza después de 2 h (MPa; N/mm ²)	55
dureza después de 24 h (MPa; N/mm ²)	60
resist. a la presión desp. de 1 h (MPa; N/mm ²)	20
expansión de fraguado después de 2 h (%)	< 0,05
tiempo de trabajo (min)	2,0 - 2,5
tiempo de desmoldeo (min)	aprox. 15



Resina para modelos



SHERAPOLAN 2 : 1

Resina para modelos a base de poliuretano

- ideal para vaciar muñones delgados y socavados
- optimizada para el proceso de escanear en color gris
- dimensionalmente estable y duradera
- tiempo de fraguado corto
- de cantos absolutamente estables y resistente a la abrasión
- material muy duro que se puede serrar, rectificar y fresar fácilmente

Nº de art.

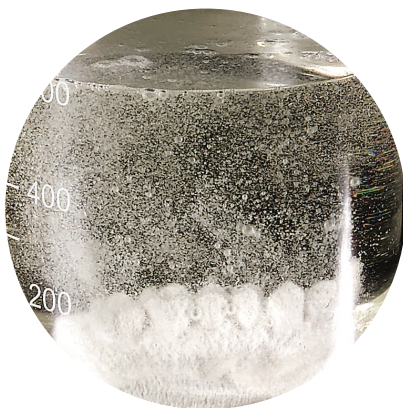
516010 (marfil), 516011 (marrón claro), 516017 (gris)

Unidad

Set formado por:

300 g componente A, 150 g componente B, 10 vasos de mezcla, 5 espátulas

Los auxiliares de SHERA



SHERASON 928

Disolvente de escayola

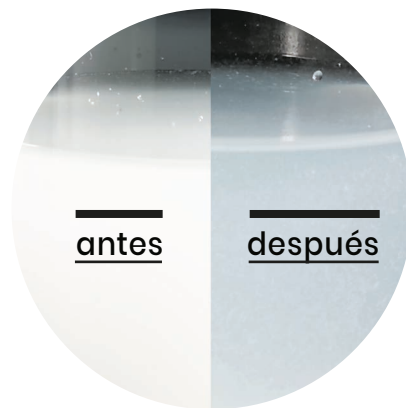
- disuelve los residuos de escayola
- en las prótesis de resina y de las espátulas
- se puede diluir 1:2 con agua
- es apropiado para ultrasonido

Nº de art.

702080
702081

Unidad

1 litro
5 litros



SHERAFLOC

Sedimentadora de escayola

- liga las partículas de escayola en el depósito de sedimentación
- quedando así despejadas las tuberías de desagüe
- reduce olores desagradables
- 10 ml del producto bastan para clarificar un litro de agua

Nº de art.

709046

Unidad

2 x 5 litros



Datos técnicos escayolas

Escayolas para modelar de los tipos 4

	SHERAHARD-ROCK	SHERAMAXIMUM 2000	SHERAMAXIMUM
colores	marrón dorado, amarillo dorado, amarillo claro, verde manzana	marrón dorado, gris, amarillo maíz, blanco, amarillo claro	amarillo, marrón dorado, gris
proporción de mezcla (p : a. d.)*	100 : 20	100 : 20	100 : 20
dureza después de 2 horas	300	300	300
dureza después de 24 horas	320	320	320
resistencias a la presión después de 1 hora (MPa; N/mm ²)	65	60	60
expansión de fraguado después de 2 horas (%)	< 0,10	0,10	0,10
tiempo de trabajo (min)	5,0 - 6,0	6,0 - 7,0	6,0 - 7,0
tiempo de desmoldeo (min)	aprox. 30	aprox. 30	aprox. 30

Escayolas para modelar de los tipos 4

	SHERAPURE	SHERAPREMIUM	SHERAAQUA
colores	gris claro, blanco crema	albaricoque, marfil, amarillo, marrón dorado, gris, verde claro, blanco	marrón dorado, rosa, blanco
proporción de mezcla (p : a. d.)*	100 : 20	100 : 20	100 : 23
dureza después de 2 horas	310	280	250
dureza después de 24 horas	330	290	270
resistencias a la presión después de 1 hora (MPa; N/mm ²)	70	60	55
expansión de fraguado después de 2 horas (%)	0,08	0,10	0,10
tiempo de trabajo (min)	6,0 - 7,0	4,5 - 5,5	4,5 - 5,5
tiempo de desmoldeo (min)	aprox. 30	aprox. 30	aprox. 30



Datos técnicos escayolas

Escayolas para modelar de los tipos 4 & 5

	SHERAFAVORIT	SHERAJIVE	SHERAPRIMA
colores	marfil, marrón dorado	marrón dorado, amarillo claro	amarillo maíz
proporción de mezcla (p : a. d.)*	100 : 20	100 : 25	100 : 20
dureza después de 2 horas	300	200	300
dureza después de 24 horas	320	220	320
resistencias a la presión después de 1 hora (MPa; N/mm ²)	60	50	65
expansión de fraguado después de 2 horas (%)	0,10	0,14	0,18
tiempo de trabajo (min)	6,0 - 7,0	ca. 2,5	6,0 - 7,0
tiempo de desmoldeo (min)	aprox. 30	aprox. 10	aprox. 35

Escayola para zocular & escayola especial

	SHERASOCKEL-FLÜSSIG	SHERAEXPAND	SHERABLACK-ROCK
colores	azul intenso, amarillo maíz, terracota, turquesa, blanco, verde claro	blanco	negro
proporción de mezcla (p : a. d.)*	100 : 23	100 : 20	100 : 20
dureza después de 2 horas	230	160	240
dureza después de 24 horas	250	180	260
resistencias a la presión después de 1 hora (MPa; N/mm ²)	50	30	50
expansión de fraguado después de 2 horas (%)	0,05	aprox. 1,00	0,10
tiempo de trabajo (min)	3,5 - 4,5	4,0 - 6,0	5,0 - 6,0
tiempo de desmoldeo (min)	aprox. 40	aprox. 40	aprox. 45



Datos técnicos escayolas

Escayolas para modelar de los tipos 3

	SHERADYNAMIC	SHERAPLASTER	SHERAALPIN
colores	amarillo	amarillo, verde claro, azul claro, blanco	amarillo, azul claro, blanco
proporción de mezcla (p : a. d.)*	100 : 30	100 : 30	100 : 30
dureza después de 2 horas	110	120	100
dureza después de 24 horas	120	140	110
resistencias a la presión después de 1 hora (MPa; N/mm ²)	40	45	40
expansión de fraguado después de 2 horas (%)	0,15	0,15	0,15
tiempo de trabajo (min)	2,5 - 3,0	4,0 - 5,0	3,5 - 4,0
tiempo de desmoldeo (min)	aprox. 10	aprox. 25	aprox. 20

Escayolas para modelar de los tipos 3

	SHERAGET TO PLASTER	SHERABIANCO	SHERAKFO-GIPS
colores	snow, sun, silver, sky	blanco puro	blanco
proporción de mezcla (p : a. d.)*	100 : 28 - 30	100 : 28	100 : 30
dureza después de 2 horas	110	120	100
dureza después de 24 horas	120	140	130
resistencias a la presión después de 1 hora (MPa; N/mm ²)	40	40	40
expansión de fraguado después de 2 horas (%)	0,15	0,15	0,15
tiempo de trabajo (min)	4,0 - 5,0	5,0 - 6,0	5,0 - 6,0
tiempo de desmoldeo (min)	aprox. 20	aprox. 20	aprox. 25



Datos técnicos escayolas

Escayolas para articular

	SHERAALABASTER	SHERAARTI	SHERAADHESO
colores	blanco	blanco	blanco
proporción de mezcla (p : a. d.)*	100 : 45-50	100 : 30	100 : 30
dureza después de 2 horas	40	80	80
dureza después de 24 horas	45	90	90
resistencias a la presión después de 1 hora (MPa; N/mm ²)	20	25	25
expansión de fraguado después de 2 horas (%)	0,18	< 0,03	< 0,03
tiempo de trabajo (min)	2,0 - 3,0	2,0 - 2,5	2,0 - 2,5
tiempo de desmoldeo (min)	aprox. 20	aprox. 15	aprox. 15

Escayolas para articular

	SHERAARTI-QUICK	SHERAMOUNT	SHERAPOWERT-ARTI
colores	blanco	blanco	blanco
proporción de mezcla (p : a. d.)*	100 : 30	100 : 40	100 : 28
dureza después de 2 horas	80	55	100
dureza después de 24 horas	90	60	120
resistencias a la presión después de 1 hora (MPa; N/mm ²)	25	20	30
expansión de fraguado después de 2 horas (%)	< 0,03	< 0,05	< 0,04
tiempo de trabajo (min)	1,0 - 1,5	2,0 - 2,5	2,0 - 2,5
tiempo de desmoldeo (min)	aprox. 10	aprox. 15	aprox. 15



Tratamiento de impresiones



SHERARELAXA

Spray de impresiones y humectante

- para impresiones de alginato, poliéter y silicona
- mejora la fluidez de escayolas y revestimientos
- para la relajación de la superficie de ceras
- modelos libres de burbujas sin residuos
- muy buenas propiedades de humectación
- libre de formaldehído y disolvente
- especialmente efectivo y económico en consumo

Nº de art.	Unidad
709179	50 ml incl. cabezal vaporizador
709175	500 ml

Vídeo del producto



SHERAMASTER

Spray de impresiones y humectante

- para siliconas, impresiones de poliéter y ceras
- impide la formación de burbujas alrededor de las modelaciones de cera en los revestimientos
- no contiene alcohol, ni disolventes, ni formaldehído
- olor neutro

Nº de art.	Unidad
709070	1 litro

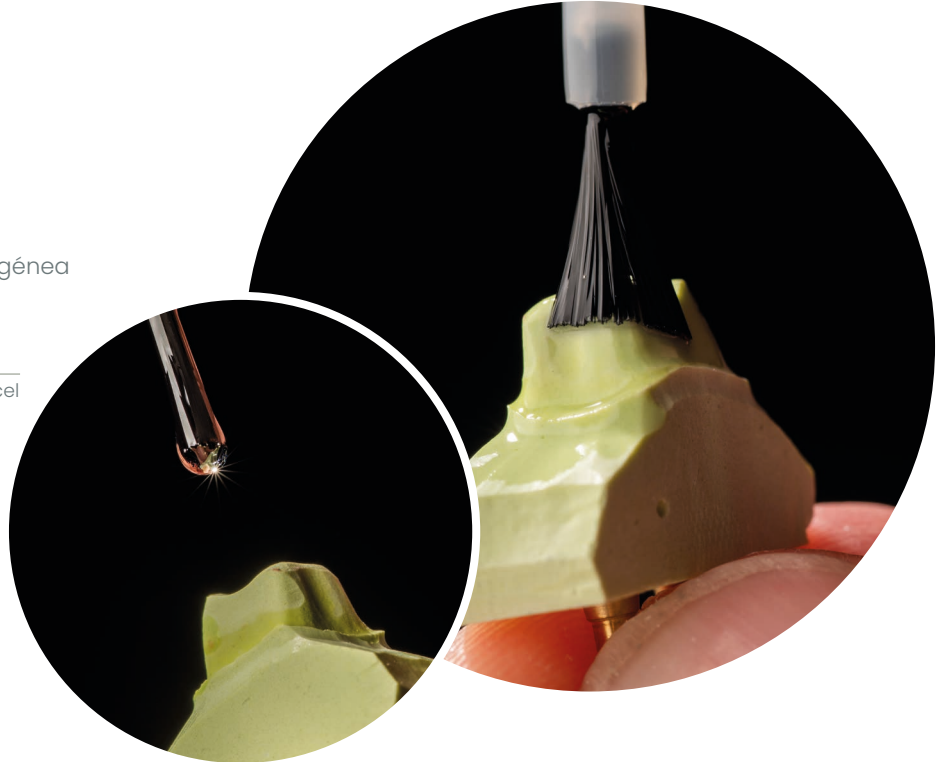


SHERAISOLEX

Separador esponja

- separa escayola de cera
- separa cera de cera
- separa aleación de cera
- una capa de separación muy fina y homogénea
- fácil de aplicar

Nº de art.	Unidad
701083	30 ml botella de relleno con pincel



SHERASEPAL-U

Separador a base de cera

- separa escayola de escayola
- separa impresiones de poliéter de resina para modelos
- sella al mismo tiempo
- capa de separación fina

Nº de art.	Unidad
701055	500 ml spray



SHERASEPARAT

Spray separador a base de cera

- separa escayola de escayola
- separa impresiones de poliéter de resina para modelos
- sella al mismo tiempo
- capa de separación muy fina y homogénea
- secado especialmente rápido

Nº de art.	Unidad
701105	300 ml spray





Aislantes



SHERASEP-G

Separador de escayola a base de cera y silicona

- separa escayola de escayola
- sella al mismo tiempo
- capa de separación muy fina
- hidrófugo

Nº de art.	Unidad
701045	500 ml



SHERATEC

Separador a base de alginato

- color: transparente
- separa escayola de resina
- la escayola lo absorbe completamente
- capa separadora muy fina
- libre de formaldehído y de silicona

Nº de art.	Unidad
701066	500 ml

Adhesivo & Co.



SHERAMEGA 2000

Súper adhesivo a base de cianoacrilato

- viscosidad: 20 - 40 mPas
- excelente fuerza adhesiva
- muy buena fluidez
- tapón patentado
- adhesivo instantáneo anaeróbico

Nº de art.	Unidad
958120	20 g



SILIKONSPRAY

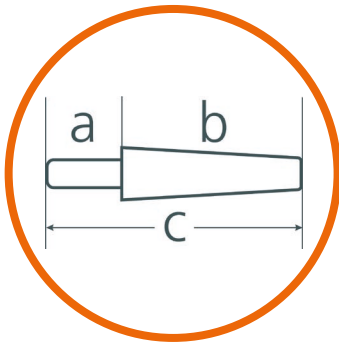
Spray de mantenimiento

- para el mantenimiento de articuladores, recortadoras,
- vibradores y cubetas
- impide la adhesión a la escayola
- para humedecer siliconas en la técnica de resinas
- muy productivo

Nº de art.	Unidad
709165	400 ml spray



Pins



PIN DOWEL

- tamaño 2
- a: 5 mm, b: 17 mm, c: 22 mm

Nº de art. 942102

Unidad 1000 piezas



PIN DOWEL

- con cabeza
- a: 5 mm, b: 12 mm, c: 17 mm

Nº de art. 942103

Unidad 1000 piezas



PIN DOWEL

- tamaño 2
- con insertador
- a: 11 mm, b: 17 mm, c: 28 mm

Nº de art. 942104

Unidad 1000 piezas



BI-PIN

- con casquillo pequeño
- a: 5 mm, b: 14 mm, c: 19 mm
- casquillo c: 12 mm

Nº de art. 942203

Unidad 100 piezas



FRESA PARA PIN

- con alma reforzada
- \varnothing 1,60 mm
- para PIN CÓNICO y PIN ESCALONADO
- c: 35 mm
- diámetro del vástago 3,0 mm

Nº de art. 942901

Unidad 1 pieza

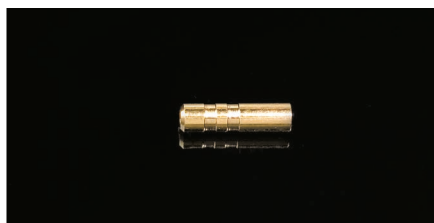


PIN CÓNICO

- para fresa para pin (\varnothing 1,60 mm)
- a: 5 mm, b: 13 mm, c: 18 mm

Nº de art. 942401

Unidad 1000 piezas

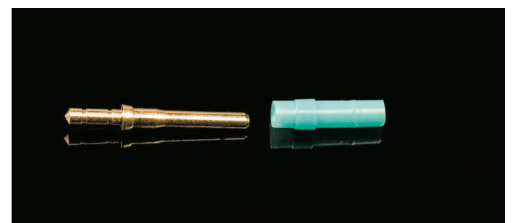


CASQUILLO METÁLICO

- para PIN CÓNICO
- c: 10 mm

Nº de art. 942402

Unidad 1000 piezas



PIN ESCALONADO

- con casquillo
- para fresa para pin (\varnothing 1,60 mm)
- a: 6 mm, b: 12 mm, c: 18 mm
- casquillo c: 11 mm

Nº de art. 942801

Unidad 1000 piezas



Siliconas para amasar

Siliconas reticuladas por adición 1:1



SHERATANDEM 60

Silicona para amasar

- dureza shore A 60
- para la producción de zócalos de fresar y registros de mordida y modelos para reparaciones de prótesis
- reproducción muy exacta, resistente a la cocción
- dimensionalmente estable
- se mezcla de forma muy homogénea

Nº de art.	Unidad
301270	2 x 1,5 kg
301275	2 x 5 kg



SHERATANDEM 85

Silicona para amasar

- dureza shore A 85
- para la producción de zócalos de fresar y registros de mordida y modelos para reparaciones de prótesis
- reproducción muy exacta, resistente a la cocción
- dimensionalmente estable
- se mezcla de forma muy homogénea durante el amasado

Nº de art.	Unidad
301240	2 x 1,5 kg
301245	2 x 5 kg



SHERATANDEM 90

Silicona para amasar

- dureza shore A 90
- para la producción de zócalos de fresar y registros de mordida y modelos para reparaciones de prótesis
- reproducción muy exacta, resistente a la cocción
- dimensionalmente estable
- se mezcla de forma muy homogénea durante el amasado

Nº de art.	Unidad
301210	2 x 1,5 kg
301215	2 x 5 kg



Siliconas para amasar

Siliconas reticuladas por adición 1:1



SHERADUETT-SOFT

Silicona para amasar

- dureza Shore A 85
- para la producción de zócalos de fresar y registros de mordida y modelos para reparaciones de prótesis
- para aislar los dientes de la escayola en las muflas
- reproducción muy exacta, resistente a la cocción
- dimensiones estables

Nº de art.	Unidad
301040	2 x 1,5 kg
301045	2 x 5 kg



SHERADUETT

Silicona para amasar

- dureza Shore A 90
- para la producción de zócalos de fresar y registros de mordida y modelos para reparaciones de prótesis
- para aislar los dientes de la escayola en las muflas
- reproducción muy exacta, resistente a la cocción
- dimensiones estables

Nº de art.	Unidad
301010	2 x 1,5 kg
301015	2 x 5 kg



Siliconas para amasar

Siliconas reticuladas por adición 1:1



Recomendado para:

modelos para reparaciones de prótesis, registros de mordida

SHERADUPLICA

Silicona para amasar

- dureza Shore A 85
- para aislar los dientes de la escayola en las mufas
- reproducciones muy exactas
- dimensiones estables, resistente a la cocción

Nº de art.	Unidad
301070	2 x 1,5 kg
301071	2 x 3 kg

SHERADUPLICA-HARD

Silicona para amasar

- dureza Shore A 95
- consistencia poco oleosa
- reproducciones muy exactas
- dimensiones estables, resistente a la cocción

Nº de art.	Unidad
301130	2 x 1,5 kg
301131	2 x 3 kg

Siliconas reticuladas por condensación



Recomendado para:

modelos para reparaciones de prótesis, registros de mordida

SHERAEXACT 65

Silicona para amasar

- dureza Shore A 65
- para aislar los dientes de la escayola en las mufas
- consistencia sedosa
- muy homogénea y densa
- elevada resistencia mecánica
- reticula muy bien con el endurecedor en pasta SHERAPASTENHÄRTER

Nº de art.	Unidad
302016	10 kg balde

SHERAPASTENHÄRTER

Catalizador para siliconas de amasar de SHERA

- en tubo de plástico
- fácil de dosificar

Nº de art.	Unidad
302094	40 ml tubo

SHERAEXACT 85

Silicona para amasar

- dureza Shore A 85
- para aislar los dientes de la escayola en las mufas
- consistencia suave y no pegajosa
- muy homogénea y densa
- resistencia contra deformaciones
- resistente a la cocción

Nº de art.	Unidad
302021	1,8 kg bote
302026	10 kg balde
302027	25 kg balde



Siliconas en cartucho



SHERACRYSTAL

Silicona transparente

- reticulada por adición
- a base de polisiloxano
- apropiada para materiales fotopolimerizables
- para la producción de zócalos de fresar
- dureza shore A 70

Nº de art.	Unidad
960201	Set formado por: 2 cartuchos dobles cada de 50 ml, 10 cánulas turquesa



SHERAGINGIVAL

Silicona de color encía

- para máscaras de encías en la producción de modelos
- reticulada por adición
- color especial con aspecto natural
- fácil de cortar y fresar
- para la aplicación directa e indirecta
- dureza Shore A 70

Nº de art.	Unidad
960101	Set formado por: 2 cartuchos dobles cada 50 ml, 12 cánulas rosa, 50 ml SHERASEPARAT (separador)



PISTOLA DE MEZCLA

para cartuchos de 2 fases

Nº de art.	Unidad
960301	1 pieza



CÁNULAS DE MEZCLA

para cartuchos de 50 ml

- rosa, ø 7 mm, longitud de 65 mm (para SHERAGINGIVAL)
- amarillo, ø 6 mm, longitud de 50 mm
- (para la aplicación individual)
- azul, ø 5 mm, longitud de 45 mm
- (para la aplicación individual)

Nº de art.	Unidad
960302 (rosa)	50 piezas
960303 (amarillo)	
960307 (azul)	



PUNTAS

para cánulas de mezcla en rosa

Nº de art.	Unidad
960304	50 piezas



FRESA

para SHERAGINGIVAL

Nº de art.	Unidad
960306	1 pieza



Técnica de colado

página

42

página

47

página

55

página

58

página

63

página

67

Ceras & co.

Revest-
imientos

Accesorios
para
revestir

Masas para
duplicar

Aleaciones

Soldaduras



Accesorios para modelar



SHERAPLAST

Resina fotopolimerizable para modelar, lista para el uso

- para el modelado de coronas telescópicas y cónicas, elementos fresados y aditamentos, incrustaciones, fragmentos de esqueléticos, sobreestructuras individuales de implantes y barras
- como también coronas y puentes para la transmisión pantográfica
- muy buenas propiedades de fluidez siendo a la vez amontonable
- calcinable sin dejar residuos
- color: rojo translucente

Nº de art.	Unidad
509010	3 inyectores dosificadores de 3 g incl. 10 puntas



LÁMINAS ADAPTA PARA INSERCIÓN PROFUNDA

- para el sistema Adapta
- calcinable sin residuos
- ø 42 x 0,6 mm

Nº de art.	Unidad
990104 (hart)	100 piezas
990105 (weich)	



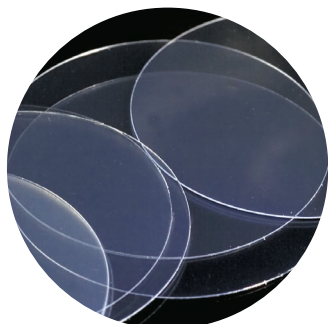
SHERASTUMPFLACK

Laca de muñones

- sirve como separador entre el muñón y la corona
- se seca rápidamente
- resistente a arañazos
- la capa de laca no se ablanda con el agua caliente o el vapor

Nº de art.	Unidad
962401 (plata, 13 µm)	

Unidad	
15 ml botella con pincel	



LÁMINAS ADAPTA PARA INSERCIÓN DE INFERIORES

- ø 42 x 0,1 mm

Nº de art.	Unidad
990106	200 piezas

DILUYENTE para SHERASTUMPFLACK

Nº de art.	Unidad
962801	100 ml



CERA ESTÉTICA

- muy adecuada para encerados de implantes calcinables
- para modelar coronas y puentes
- para superficies limpias y densas
- no lubrica
- se puede fresar
- libre de dióxido de titanio, por eso es calcinable sin residuos

Nº de art.	Unidad
974115 (blanco)	45 g bote



CERA CERVICAL

- para márgenes de coronas con ajuste exacto
- libre de tensión
- contracción térmica muy reducida
- calcinable sin residuos

Nº de art.	Unidad
974121 (rojo)	45 g bote



CERA PARA FRESAR

- cera dura que deja una superficie muy lisa
- elevada dureza
- para superficies muy finas
- calcinable sin residuos

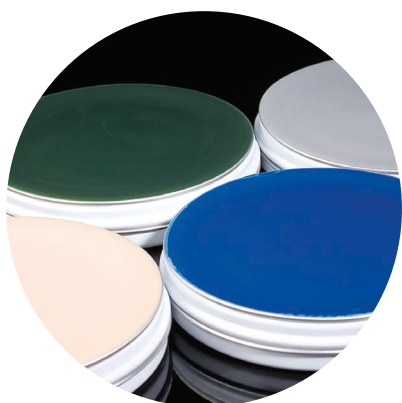
Nº de art.	Unidad
974111 (verde)	45 g bote



CERA ESCANEABLE

- cera para modelar y nivelar
- opaca a la luz y al láser
- para superficies muy finas
- calcinable sin residuos

Nº de art.	Unidad
SD802010 (beige)	45 g bote



CERA PARA MODELAR

- para modelaciones perfectas
- ahorra tiempo de trabajo
- muy bien para modelar
- corta fase de enfriamiento
- contracción térmica muy reducida
- libre de partículas de resina

Nº de art.	Unidad
974101 (verde)	45 g bote
974102 (gris)	
974104 (beige)	
974105 (azul)	



CERA DE INMERSIÓN

- granulado de cera de inmersión
- fácil de dosificar
- elástica, pero estable con gran módulo de resiliencia
- muy fácil de cortar

Nº de art.	Unidad
974296 (naranja)	80 g



Ceras

SHERAREPRO-WAX

Cera para modelar e inyectar

- para el inyector de cera y la modelación clásica
- con fase plástica prolongada
- se puede deformar en cuanto esté tibia sin que fractue, se rompa o se astille
- ideal para la producción de superficies masticatorias de cera y modelaciones en cera
- acepta precisamente las facetas y los puntos de contacto
- adecuada para cerámica inyectada



Nº de art.	Unidad
974150	1 bloque de 50 g



SHERACASTING-STICKS

- lápices de cera fundida con tanque de reserva
- para una estructura de colado homogénea y sin sopladuras
- sencillo encerado mediante flotación del lápiz de encerado
- fácil separación después del colado
- sección de canal ampliado para aleaciones no preciosas

Nº de art.	Unidad
974917 (ø 7,0 mm)	100 piezas
974918 (ø 8,0 mm)	
974919 (ø 9,0 mm)	



CERA ADHESIVA

- elástica
- gran fuerza adhesiva
- alta dureza
- extraordinariamente dúctil (admite grandes deformaciones)
- antes de romperse)
- casi sin contracción
- ideal como conector rápido de partes de cera

Nº de art.	Unidad
974293 (rojo)	4 discos de ø 7,5 cm



BEBEDEROS DE CERA

- dureza media
- deformables manteniendo estables las dimensiones

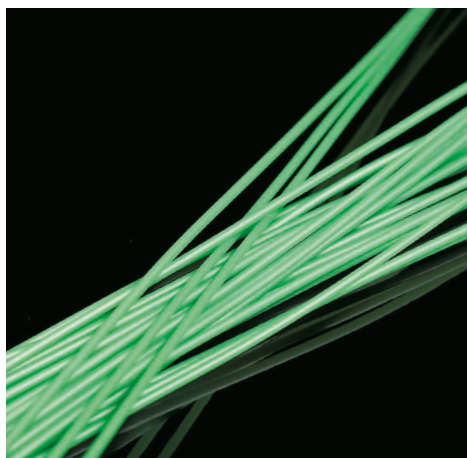
Nº de art.	Unidad
974902 (ø 2,5 mm)	1 rueda (250 g)
974903 (ø 3,0 mm)	
974901 (ø 3,5 mm)	
974904 (ø 4,0 mm)	



PLANCHAS DE CERA ROSA

- de primera calidad
- cera universal
- extremadamente elástica
- excelente para modelar
- casi sin contracción
- color opaco para óptimo control

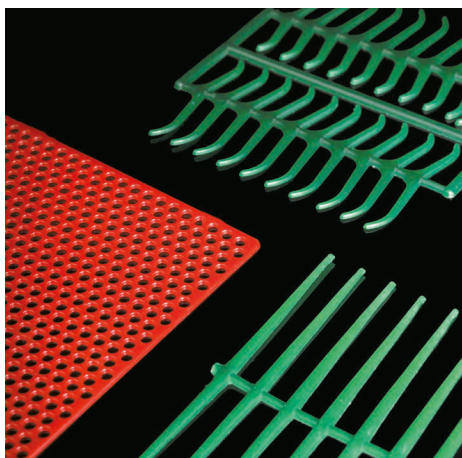
Nº de art.	Unidad
974294	2,5 kg



PERFILES DE BARRA REDONDOS

- ø 1,0 mm
- dureza media

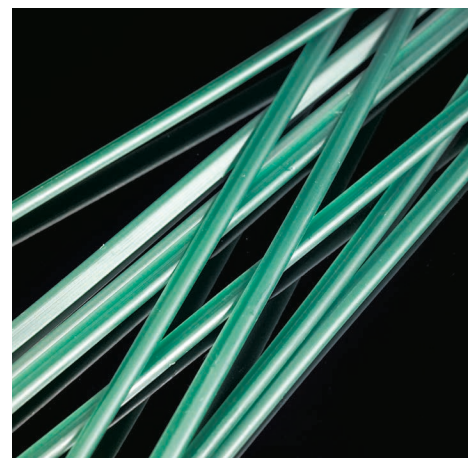
Nº de art.	Unidad
974921 (verde esmeralda)	38 g



ELEMENTOS DE CERA

- fácil de adaptar
- deformables manteniendo
- estables las dimensiones

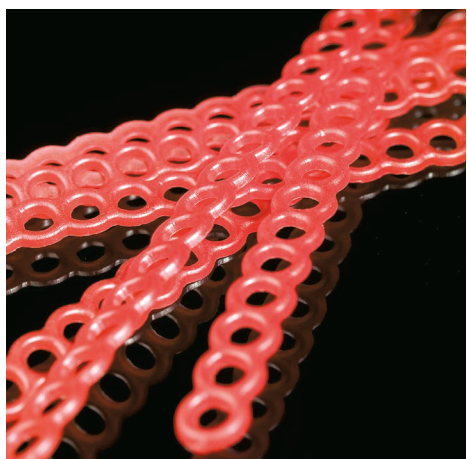
Nº de art.	Unidad
974222	ganchos molares, 10 placas
974225	rejilla de agujeros redondos, 20 placas
974226	ganchos de anillos rectos, 10 placas



BARRAS LINGUALES

- fácil de adaptar
- deformables manteniendo
- estables las dimensiones
- 2 x 4 x 145 mm

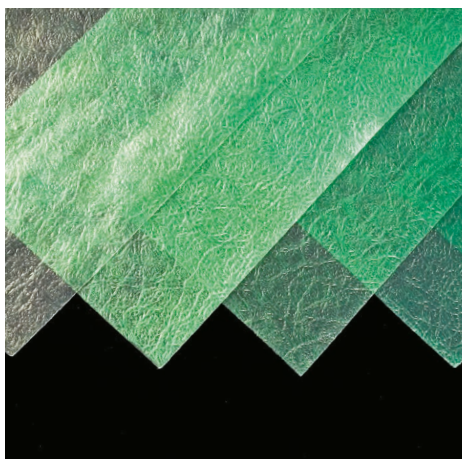
Nº de art.	Unidad
974291	65 g



RETENCIONES AGUJERADAS

- fácil de adaptar
- deformables manteniendo estables las dimensiones

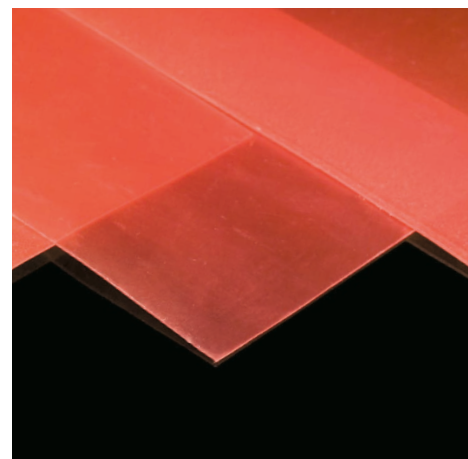
Nº de art.	Unidad
974292	25 barras



CERA DE COLAR CON VETEADO GRUESO

- para esqueléticos
- calidad dúctil (admite grandes deformaciones antes de romperse)
- fácil de adaptar
- no disminuye al conformarla

Nº de art.	Unidad
974213 (0,4 mm)	15 placas
974214 (0,5 mm)	
974215 (0,6 mm)	



CERA DE PREPARACIÓN

- para esqueléticos
- calidad elástica
- fácil de adaptar
- deformable manteniendo estables las dimensiones

Nº de art.	Unidad
974201 (0,5 mm)	15 placas
974202 (0,6 mm)	
974203 (0,7 mm)	





Revestimientos

SHERA ofrece una amplia gama de revestimientos, que satisfacen de forma excelente los requisitos de la técnica de colado fino. Las propiedades técnicas de estos productos de primera calidad convencen:

Los revestimientos de SHERA son:

- de grano muy fino y por ello tienen una fluidez excelente,
- preciso en detalles, ya que la masa densa y cremosa rodea incluso los pequeños detalles,
 - permeable para la desgasificación,
 - fácil control para una expansión exacta,
 - para el uso con un solo líquido,
 - óptimo para ligar un máximo de óxidos,
- resultados de colado precisos con una calidad de superficie muy buena.

Todos los revestimientos de SHERA son adecuados de la misma manera para el procedimiento de colado rápido y para el calentamiento convencional. Tanto para esqueléticos o coronas y puentes, como para colados de una sola pieza y diseños de colado en 3D: para todas estas técnicas SHERA ha desarrollado los revestimientos apropiados.



SHERA FRIXION



Revestimiento para la técnica de coronas telescópicas

SHERAFRIXION

- para la técnica de coronas telescópicas e implantes, coronas y puentes
 - para aleaciones no preciosas
- para el procedimiento tradicional de calentamiento y el colado rápido
- para modelados en cera y en resinas para modelar tanto autopolimerizables como
 - fotopolimerizables (p.e. SHERAPLAST)

Nº de art.	Unidad
201052	4,5 kg (25 x 180 g)



SHERA

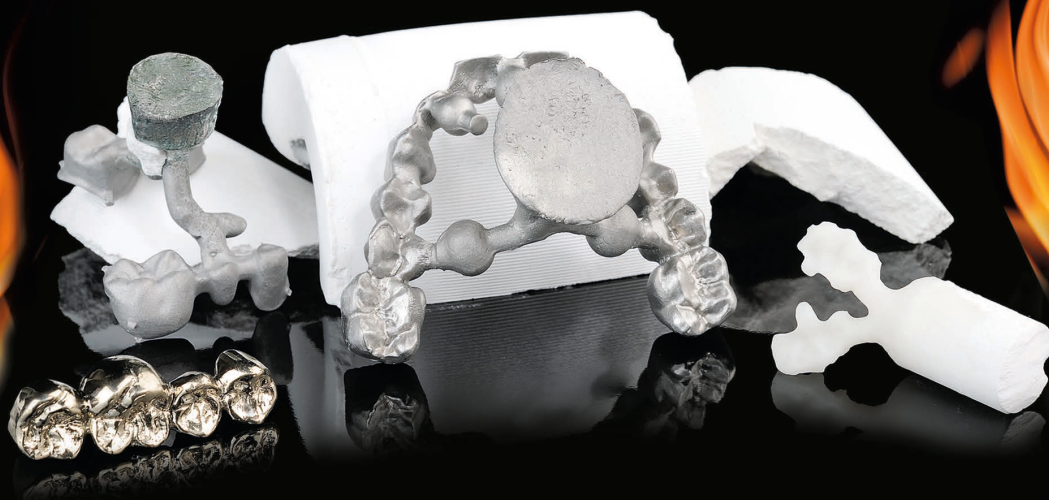
UNDER PRESSURE



Revestimiento especial para cerámica prensada

- muy fluido
- se puede controlar la expansión fiablemente
- duro pero no obstante fácil a chorrear
- para superficies lisas de los objetos prensados
- muy fina capa de reacción

Nº de art.	Unidad
201061	3,5 kg (35 x 100 g)



SHERAFINA[®] 2000

Revestimiento para la técnica de coronas y puentes



- primera calidad para aleaciones de oro hasta no preciosas, para cerámica inyectada como para telescópicas en oro
- consistencia muy fina y densa para colados con superficies muy lisas y un ajuste extraordinariamente preciso
 - con expansión fácil de contr olar
- para el colado rápido y el procedimiento tradicional de calentamiento

N° de art.	Unidad
201010	3 kg (50 x 60 g)
201011	6 kg (60 x 100 g)
201012	6 kg (38 x 160 g)



Revestimientos para la técnica de coronas y puentes

SHERAFINA® -RAPID

Revestimiento para la técnica de coronas y puentes

- apropiado para todas las aleaciones, de alto contenido en oro hasta los metales no preciosos
- con expansión fácil de controlar
- para el colado rápido y procedimiento tradicional de calentamiento
- consistencia muy fina y densa
- para colados con superficies muy lisas
- para un ajuste extraordinariamente preciso

N° de art.

Unidad

201020
201022

3 kg (50 x 60 g)
6 kg (38 x 160 g)



Consejo



Utilizar vibrador

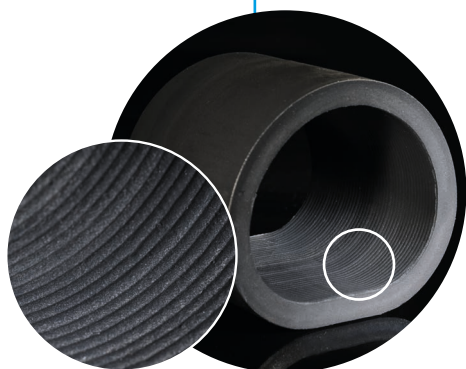
Meter el cilindro encima del vibrador por un tiempo posiblemente corto cuando rellenar el cilindro con revestimiento. La vibración ayuda a evitar burbujas, pero puede tener un efecto negativo (sedimentación del material), si el proceso de vibración tarda demasiado tiempo.



Consejo

Cilindros hechos de caucho celular

Recomendamos usar cilindros hechos de caucho celular. En nuestra opinión no hay nada mejor. El caucho celular tiene una elasticidad térmica que deja suficiente espacio para una expansión controlada. El material con sus paredes gruesas tiene unas propiedades aislantes cuales facilitan al revestimiento de reaccionar térmicamente y de fraguar homogéneamente e independientemente de las condiciones externas. La superficie del revestimiento se queda con poros abiertos gracias a la textura del material así facilitando los gases ascendentes y la humedad de escaparse – de esa manera evitando fisuras o cilindros reventados. Para más información véase página 56.





SHERA REFRACT

Material para muñones refractarios

- expansión muy fácil de controlar
- tiempo de proceso prorrogado
- base perfecta para apilar la cerámica
- grado de humedad estable y duradero
- ofrece más tiempo para la estética durante al diseño de facetas e inlays
- se puede chorrear fácilmente

Nº de art.

203030

Unidad

30 x 33 g



Created by
Andreas Nolte



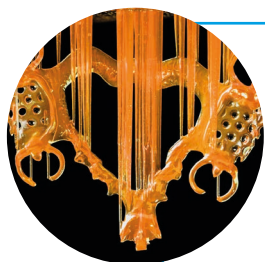
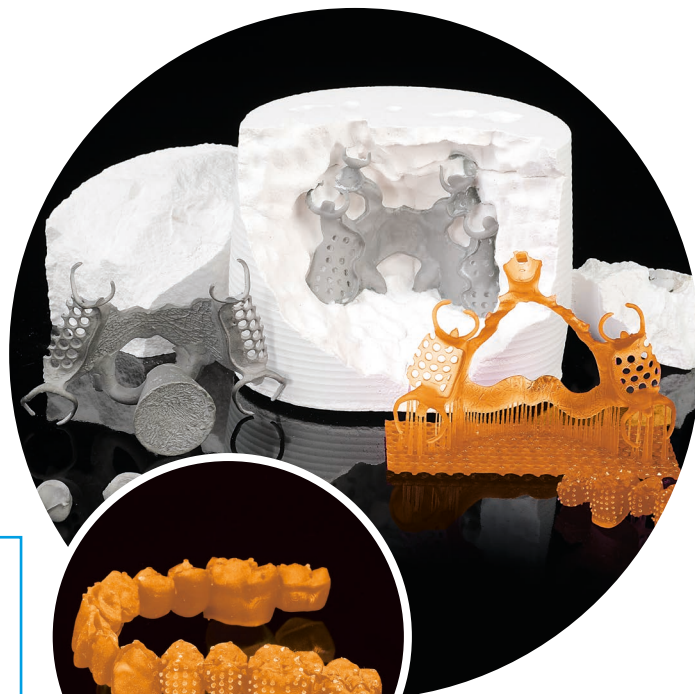
Revestimientos especiales

SHERAVEST RP

Revestimiento para prototipo rápido

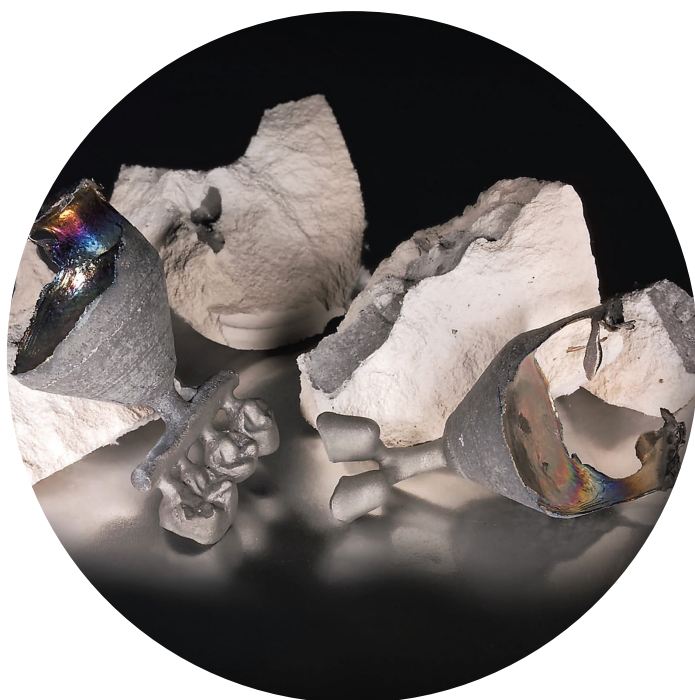
- revestimiento de fosfato
- para modelos 3D impresos en resina
- para el colado de casi todas las aleaciones
- resultados de colado muy precisos
- ligado máximo al óxido formado

Nº de art.	Unidad
202093	10 kg (40 x 250 g)
202095	10 kg (4 x 2,5 kg)



Concepto de combinación

La resina de impresión en 3D SHERAprintcast y el revestimiento SHERAVEST RP son perfectamente sincronizados el uno con el otro. Para más información véase página 133.



SHERATITAN-EASY

Revestimiento para titanio puro y aleaciones de titanio

- para el colado rápido y el procedimiento tradicional de calentamiento
- reduce la formación de una capa de Alpha Case sobre el colado
- los óxidos quedan ligados en el revestimiento
- con expansión fácil de controlar por el líquido
- se puede colar sin cilindro metálico
- consistencia muy fina y densa
- para colados con superficies muy lisas
- para un ajuste extraordinariamente preciso

Nº de art.	Unidad
209013	1,6 kg



Revestimientos para la técnica de esqueléticos



SHERACAST

Revestimiento para esqueléticos

- calidad resistente
- para el colado rápido y el procedimiento tradicional de calentamiento
- duplicación en silicona y en gelatina
- para colados con un ajuste de precisión
- para superficies muy lisas
- para cantos estables
- los óxidos quedan ligados durante el desenmoldado

Nº de art.	Unidad
202020	10 kg (50 x 200 g)
202021	20 kg (50 x 400 g)
202025	20 kg (8 x 2.5 kg)



SHERACAST 2000

Revestimiento para esqueléticos

- calidad premia, consistencia fina y muy cremosa
- para el colado rápido y el procedimiento tradicional de calentamiento
- duplicación en silicona
- para colados con un ajuste de gran precisión
- para colados con superficies muy lisas
- para cantos muy estables
- los óxidos quedan ligados durante el desenmoldado

Nº de art.	Unidad
202010	10 kg (50 x 200 g)
202011	10 kg (25 x 400 g)



Líquidos de expansión



SHERALIQUID

Líquido de expansión

- se puede mezclar con agua destilada
- correspondiente a los consejos para el revestimiento utilizado
- sensible al frío

Nº de art.	Unidad
208010	1 litro
208011	5 litros

SHERALIQUID EXTRA

Líquido de expansión

- para todos los trabajos que requieren una expansión más grande
- se puede mezclar solamente con SHERALIQUID
- sensible al frío

Nº de art.	Unidad
208020	1 litro

CILÍNDRO DE MEDICIÓN

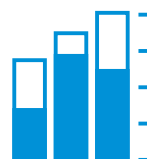
- volumen de medición hasta 100 ml
- escala impresa
- muy estable a causa de la base hexagonal
- cargas térmicas hasta 80°C

Nº de art.	Unidad
992302	1 pieza



Estocaje invernal

Acuérdense de pedir la cantidad necesaria de SHERALIQUID para el invierno a tiempo. A causa de que este líquido es sensible al frío, no se lo puede entregar en caso de temperaturas bajo de + 5°C.



Tablas de mezcla

¿Con cuál proporción de mezcla se consiguen los mejores resultados? En www.shera.de se encuentran las tablas de mezcla para los revestimientos de SHERA. Si necesita recibir informaciones más detalladas referente a nuestros revestimientos, los técnicos dentales de SHERA están con gusto a su disposición.



Cilindros

Para cada tipo de colado hemos desarrollado el cilindro apropiado hecho de caucho. Son tan elásticos que el revestimiento puede expandir libremente. Gracias a la superficie rugosa con poros abiertos, las muflas pueden

desprender los gases mejor: el peligro de rotura de cilindro o de agrietamientos se evita así. El borde del cilindro de un espesor de 1 centímetro crea el "clima óptimo" dentro del cilindro y así facilita la máxima precisión posible



SHERAMUFFELFORMER K&B

Cilindro con cono moldeador

- de múltiple uso
- facilita la expansión del revestimiento

Nº de art.	Unidad
926101 (3er Muffel)	1 pieza
926102 (6er Muffel)	
926103 (9er Muffel)	

SHERAMUFFELFORMER MG

Cilindro sin cono moldeador

- de múltiple uso
- facilita la expansión del revestimiento

Nº de art.	Unidad
926105	1 pieza

SHERABIO-MUFFELVLIES

Tira bio de expansión

- 50 x 1 mm
- unidad de 25 metros
- protege los cilindros de caucho contra el desgaste
- hace más porosa la superficie del cilindro
- lana de AES muy compatible
- especialmente gruesa y blanda
- cede a la expansión

Nº de art.	Unidad
926211	1 rueda

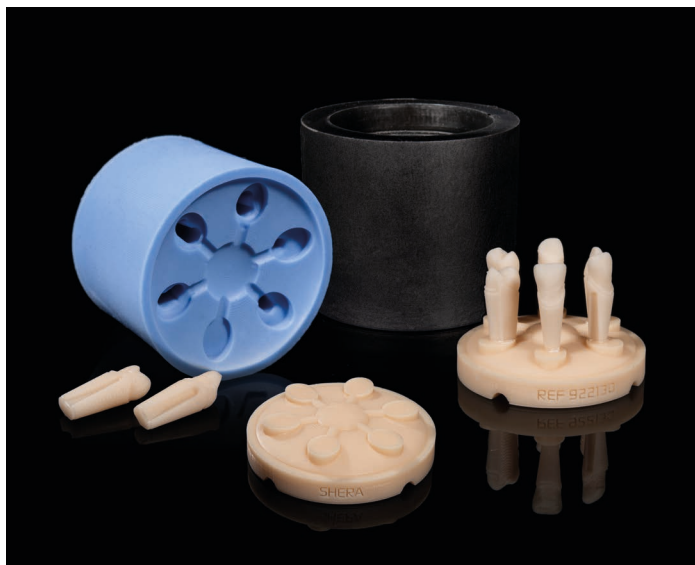


Utilizar tira de expansión

El color blanco de la tira de expansión mejora la óptica: se puede percibir la modelación más claramente en comparación con un fondo oscuro - para más control al revestir. La tira de expansión no cambia las propiedades óptimas del cilindro.



Accesorios para modelos de revestimiento



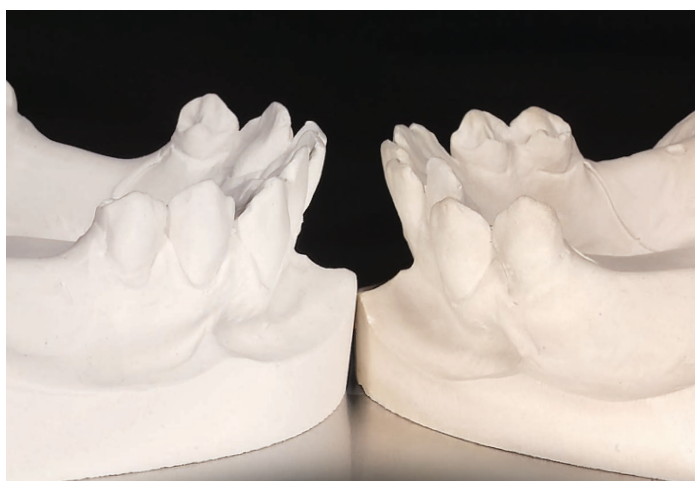
SHERADUBLIER-SET

Sistema para duplicar muñones refractarios

- ofrece espacio para hasta 6 muñones
- fácil de desprender la silicona del anillo de cilindro
- con superficies planas, para la fijación simple y vertical de los muñones impresos o de escayola con cera
- base de color claro para un mejor control visual de la posición del muñón
- reutilizable

Item no.	Unit
----------	------

922130	consiste del cilindro + placa duplicada
--------	---



SHERAPORAL

Endurecedor de inmersión, libre de disolventes

- endurece y sella modelos de revestimiento
- consistencia muy fluida
- buena absorción por la superficie del modelo
- se puede usar sin diluyente

Nº de art.	Unidad
926401	1 litro
926402	5 litros



SHERAPOR-L

Endurecedor de inmersión

- endurece y sella modelos de revestimiento
- mejora la adherencia de la cera en las superficies
- consistencia muy fluida
- buena absorción por la superficie

Nº de art.	Unidad
926301	500 ml
926302	5 litros



Masas para duplicar

Las siliconas para duplicar reticuladas por adición de la serie DUOSIL tienen una elevada resistencia a la rotura y una excelente recuperación del material. Los moldes de DUOSIL se pueden vaciar varias veces. Las botellas son

compatibles con muchos de los dosificadores de silicona habituales en el mercado. Sin embargo recomendamos dosificar las siliconas a mano.



DUOSIL S

Dureza Shore A 9

- color: azul royal
- muy blanda y elástica
- tiempo de fraguado: 20 minutos
- especialmente apropiada para muñones delgados

Nº de art.	Unidad
321140	2 x 1 kg

DUOSIL H

Dureza Shore A 17

- color: azul
- blanda y elástica
- tiempo de fraguado: 20 minutos
- incluso para modelos de muñones delgados y socavados
- cede a la expansión del revestimiento

Nº de art.	Unidad
321040	2 x 1 kg
321041	2 x 5 kg

DUOSIL D

Dureza Shore A 22

- color: turquesa
- dureza media
- tiempo de fraguado: 20 minutos
- para una recuperación de forma rápida
- también apropiada para muñones en la técnica de Galvano

Nº de art.	Unidad
321010	2 x 1 kg
321011	2 x 5 kg

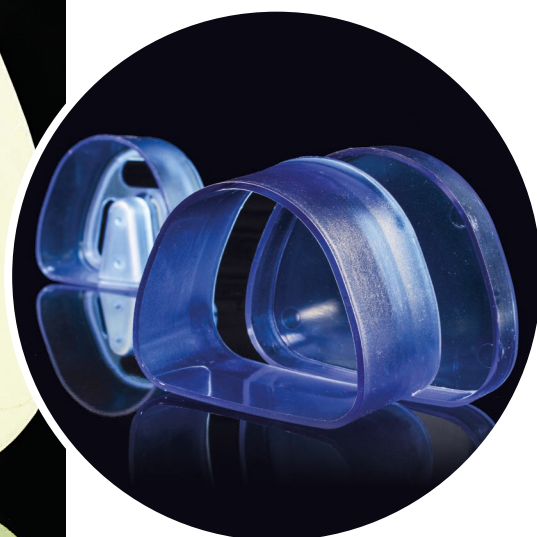


Masas para duplicar



SHERARELAXA

mejora la fluidez de escayola en caso de usar impresiones de alginato, poliéter, silicona o persulfuro - para modelos sin burbujas. Se puede encontrar en la página 32.



DUOSIL EXPRESS

Dureza Shore A 22

- color: amarillo
- dureza media
- tiempo de fraguado reducido: 9 minutos
- a causa del tiempo de fraguado reducido se recomienda meclar a mano en todo caso
- facilita una elaboración rápida
- para escayola y revestimiento

Nº de art.	Unidad
321100	2 x 1 kg
321101	2 x 5 kg

DUOSIL EXTRA HART

Dureza Shore A 32

- color: verde tilo
- elevada dureza
- tiempo de fraguado: 20 minutos
- especialmente apropiada para utilizarse en el sistema de manguito
- consistencia poco oleosa
- recuperación de forma muy rápida

Nº de art.	Unidad
321070	2 x 1 kg

MUFLA PARA DUPLICAR

- apropiada para la técnica de silicona y de gelatina
- fijación debido a la parte de manguito cónica

Nº de art.	Unidad
922120	1 pieza (de 4 partes)



Gelatinas para duplicar

Las gelatinas para duplicar de SHERA se distinguen por una reproducción exacta. Se pueden calentar de manera convencional o en microondas, son reutilizables

y biodegradables. Gracias a sus diferentes elasticidades, son apropiadas para diferentes aplicaciones en el laboratorio.



SHERAGEL

Gelatina para duplicar para la técnica de resina

- color: rojo
- para la técnica de resina colada en la prótesis total
- para la técnica de esqueléticos y de resina
- gelatina estable para duplicar

Nº de art.	Unidad
322020	6 kg

SHERAHYDROKOL

Gelatina para duplicar escayola

- color: beige
- masa para duplicar firme
- rápida y económica

Nº de art.	Unidad
322040	6 kg



Gelatinas para duplicar



SHERAFORM

Gelatina para duplicar para modelos de revestimiento

- color: blanco
- masa para duplicar extremadamente firme
- para superficies extremadamente lisas y densas parecidas a las de los moldes de silicona
- recuperación excelente
- muy resistente a la rotura
- larga vida útil

Nº de art.	Unidad
322030	6 kg

SHERADUBLE

Gelatina para duplicar para modelos de revestimiento

- color: verde
- gelatina para duplicar elástica
- alta relación calidad-precio

Nº de art.	Unidad
322010	6 kg



Agar-Agar en vez de silicona: Cuiden el medioambiente y el bolsillo

Las gelatinas de duplicar son una alternativa ecológica en comparación con siliconas. Agar-Agar es un producto natural regenerativo. Las masas para duplicar a base de extracto de algas tienen una larga vida útil, son reutilizables varias veces y biodegradables. Una ventaja más: utilizando estas gelatinas para duplicar no solo cuidan el medioambiente sino también su bolsillo.



Consejo





Aleaciones

Las aleaciones de SHERA son aleaciones de cobalto cromo de alta calidad con propiedades técnicas ideales. Por descontado tienen una fundición homogénea, una extraordinaria fluidez y se pueden trabajar muy fácilmente. La calidad excelente de la superficie garantiza un brillo perfecto

Referente a DIN EN ISO 22674 todas las aleaciones de SHERA son libres tanto de berilio como de cadmio y se caracterizan por su máxima pureza. Las aleaciones de cromo cobalto también son libres de níquel. Como los productos médicos marcados con el CE se someten a un control permanente y a requisitos estrictos de calidad.



SHERA HEAVY-METAL



Forma cilíndrica

- aleación universal de alta calidad probada de SHERA
- para trabajos de esqueléticos combinados y prótesis con ganchos
 - alta estabilidad y rigidez
- apropiada para la elaboración con láser
 - aleación tipo 5
- producto médico de la clase IIa

Nº de art.	Unidad
401073	1000 g

Composición en %

cobalto	64
cromo	28
molibdeno	6
otros elementos bajo 1 %	C, Fe, Mn, Si, Nb, N

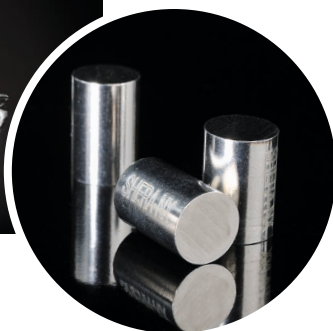
Datos técnicos

dureza Vickers (HV 1)	360
densidad (g/cm ³)	8,2
resistencia a la tracción (N/mm ²)	800
límite elástico 0,2 (N/mm ²)	650
alargamiento de rotura A5 (%)	5
modulo elasticidad (N/mm ²)	220.000
punto sólido (°C)	1.270
punto líquido (°C)	1.400
temperatura de colado (°C)	1.500



Aleaciones para la técnica de esqueléticos

Las aleaciones para la técnica de esqueléticos de SHERA son de aplicación universal. El programa contiene tanto aleaciones con una constante del muelle extrema como también aleaciones especialmente elásticas.



SHERANAXOS

Forma cilíndrica

- ideal para los trabajos de esqueléticos combinados
- elasticidad ligeramente elevada
- apropiada para la elaboración con láser
- aleación de tipo 5
- producto médico de la clase IIa

Nº de art.	Unidad
401063	1000 g

Datos técnicos

dureza Vickers (HV 1)	389
densidad (g/cm ³)	8,3
límite elástico 0,2 (N/mm ²)	610
alargamiento de rotura A5 (%)	6
modulo elasticidad (N/mm ²)	200.000
punto sólido (°C)	1.340
punto líquido (°C)	1.400
temperatura de colado (°C)	1.450

Composición en %

cobalto	62
cromo	31
molibdeno	5
otros elementos bajo 1 %	C, Fe, Mn, Si



SHERALIT-IMPERIAL

Forma cilíndrica

- alta calidad probada
- ideal para prótesis de gancho y para los trabajos de esqueléticos combinados
- apropiada para la elaboración con láser
- aleación de tipo 4
- producto médico de la clase IIa

Nº de art.	Unidad
401013	1000 g

Datos técnicos

dureza Vickers (HV 1)	350
densidad (g/cm ³)	8,3
resistencia a la tracción (N/mm ²)	669
límite elástico 0,2 (N/mm ²)	379
alargamiento de rotura A5 (%)	12
modulo elasticidad (N/mm ²)	222.000
punto sólido (°C)	1.338
punto líquido (°C)	1.406
temperatura de colado (°C)	1.560

Composición en %

cobalto	64
cromo	28
molibdeno	6,0
otros elementos bajo 1 %	C, Fe, Mn, Si, Nb



SHERALIT-CYLINDRA

Forma cilíndrica

- aleación universal
- relación de calidad-precio excelente
- apropiada para la elaboración con láser
- aleación de tipo 4
- producto médico de la clase IIa

Nº de art.	Unidad
401043	1000 g

Datos técnicos

dureza Vickers (HV 1)	340
densidad (g/cm ³)	8,3
resistencia a la tracción (N/mm ²)	675
límite elástico 0,2 (N/mm ²)	441
alargamiento de rotura A5 (%)	9
modulo elasticidad (N/mm ²)	197.000
punto sólido (°C)	1.350
punto líquido (°C)	1.400
temperatura de colado (°C)	1.600

Composición en %

cobalto	63
cromo	29
molibdeno	6
otros elementos bajo 1 %	C, Fe, Si, Mn



Aleaciones para la técnica de coronas y puentes

Las aleaciones de SHERA para la técnica de coronas y puentes ofrecen una adherencia muy buena con la cerámica, se pueden inducir por láser y se distinguen por su dureza optimizada.



SHERADENT

Aleación cerámica no preciosa de alta calidad

- aleación de cobalto cromo de alta calidad
- muy buena relación de calidad-precio
- coeficiente de expansión de $14,0 \times 10^{-6} \text{ K}^{-1}$
- apropiada para la elaboración con láser
- aleación de tipo 5
- producto médico de la clase IIa

Nº de art.	Unidad
402023	1000 g

Datos técnicos

dureza Vickers (HV 10)	286
densidad (g/cm ³)	8,8
límite elástico 0,2 (N/mm ²)	570
alargamiento de rotura A5 (%)	10
modulo elasticidad (N/mm ²)	194.000
punto sólido (°C)	1.309
punto líquido (°C)	1.470
temperatura de colado (°C)	1.520
coeficiente de expansión (25-600°C)	$14,6 \times 10^{-6} \text{ K}^{-1}$

Composición en %

cobalto	64
cromo	21
molibdeno	6
tungsteno	6
otros elementos bajo 1 %	Si, Mn, Fe



SHERAALLOY-NP

Aleación cerámica no preciosa de alta calidad

- aleación de cobalto cromo de muy alta calidad
- óptimo relación precio prestaciones
- coeficiente de expansión de $14,0 \times 10^{-6} \text{ K}^{-1}$
- apropiada para la elaboración con láser
- aleación de tipo 2 - 4
- producto médico de la clase IIa

Nº de art.	Unidad
402143	1000 g

Datos técnicos

dureza Vickers (HV 10)	280
densidad (g/cm ³)	8,3
límite elástico 0,2 (N/mm ²)	490
alargamiento de rotura A5 (%)	10,1
modulo elasticidad (N/mm ²)	210.000
punto sólido (°C)	1.310
punto líquido (°C)	1.370
temperatura de colado (°C)	1.430
coeficiente de expansión (25-600°C)	$14,0 \times 10^{-6} \text{ K}^{-1}$

Composición en %

cobalto	63
cromo	24
tungsteno	8,1
molibdeno	2,9
silicio	1,1
otros elementos bajo 1 %	Nb



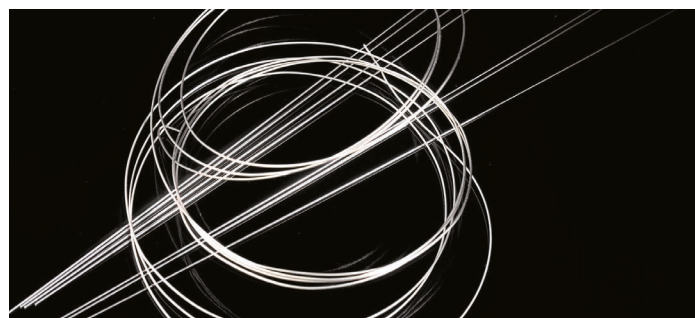
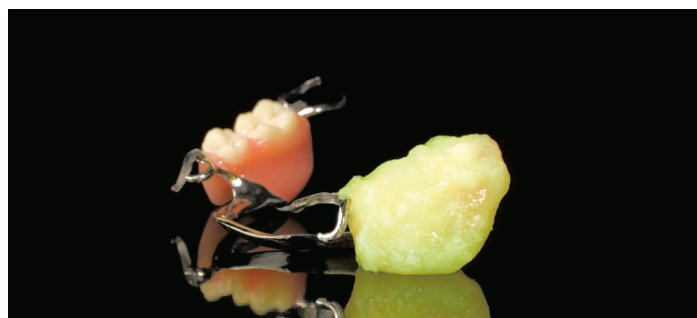
Soldadura / Láser

SHERALOT-N

Soldadura de barra

- para todas las aleaciones no preciosas
- de uso universal
- para trabajos pre-cerámica
- producto médico de la clase IIa

Nº de art.	Unidad
934131	aprox. 6 g



PASTA AISLANTE Y PROTECTORA

Térmica para soldar

- sin asbesto
- protege todas las resinas, cerámicas y metales contra los daños causados por el calor durante la soldadura
- se puede aplicar con facilidad directamente
- no tiene olor, no genera vapores
- se puede enjuagar sin dejar residuos

Nº de art.	Unidad
934231	235 g tubo

BEBEDEROS PARA SOLDAR

Alambre para soldar

- para todas las aleaciones de metal no precioso
- para aleaciones de esqueléticos
- producto médico de la clase IIa

Nº d. art.	Unidad
934311	2 metros rollo (ø 0,35 mm)
934321	2 metros rollo (ø 0,5 mm)

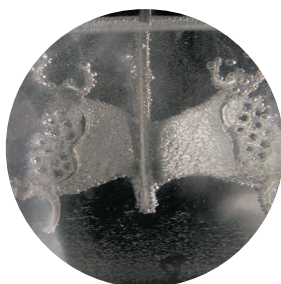
Abrillar

SHERADAN

Electrolito abrillantador

- para superficies metálicas de alto brillo
- tiempo de actuación corto

Nº de art.	Unidad
709050	1 litro



Preparación para trabajos de cerámica

LIMPIADOR

Líquido para limpiar y desengrasar, listo para el uso

- para estructuras metálicas chorreadas antes de la cocción
- efecto intensivo
- previene la formación de burbujas en la cerámica

Nº de art.	Unidad
702205	500 ml





Acabado

página

70

Abrasivos

página

71

Sprays
de oclusión

página

72

Discos
de corte

página

74

Pulidores

página

76

Materiales
para pulir

página

79

Cepillos



Abrasivos

Los materiales abrasivos de SHERA para chorrear tienen el máximo estándar de calidad y grado de pureza. Los abrasivos higroscópicos están envasados protegidos de la humedad en bolsas de 5 kg y el SHERASTRAHLKORUND en cajas de 25 kg.



SHERASTRAHLKORUND

95% óxido de aluminio

- color: marrón
- grano: 250 micras
- para chorrear estructuras de esqueléticos
- muy duro y de cantos muy afilados
- elimina rápidamente los restos de revestimiento

Nº de art.	Unidad
601011	25 kg



SHERAALUMINIUMOXID

99,7% óxido de aluminio

- color: blanco

Grano:

250 micras	para estructuras de esqueléticos
150 micras	para estructuras de metales preciosos y no preciosos
110 micras	para estructuras de metales preciosos y no preciosos
50 micras	para estructuras de metales preciosos y cerámica

Nº de art.	Unidad
603010 (250 µm)	5 kg o 20 kg (4 x 5 kg)
602040 (150 µm)	5 kg o 20 kg (4 x 5 kg)
602030 (110 µm)	5 kg o 20 kg (4 x 5 kg)
602020 (50 µm)	5 kg o 20 kg (4 x 5 kg)



Sprays de oclusión



SHERAGLANZSTRAHLPERLEN

Perlas para chorrear

- de vidrio sódico sin plomo
- comprimen, alisan y abrillantan las superficies metálicas
- no abrasionan

Grano:

50 micras

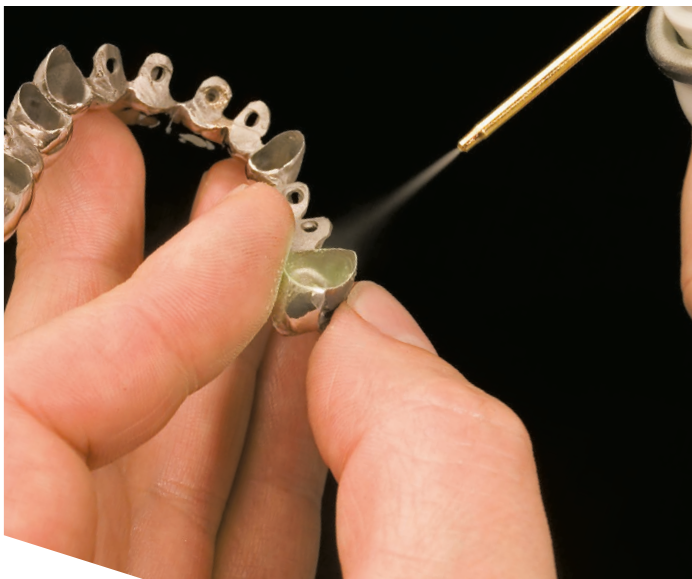
para metales preciosos, aleaciones reducidas y de metales no preciosos

N° de art.

604020 (50 µm)

Unidad

5 kg o 20 kg (4 x 5 kg)



CONTACTSPRAY

Spray de oclusión

- capa homogénea de micro polvo
- los puntos de contacto se pueden marcar con exactitud
- no mancha y no forma burbujas
- se puede lavar fácilmente con agua o con chorro de vapor
- no contiene disolventes, ni grasas, ni CFC
- producto médico de la clase I

N° de art.

914101 (verde)

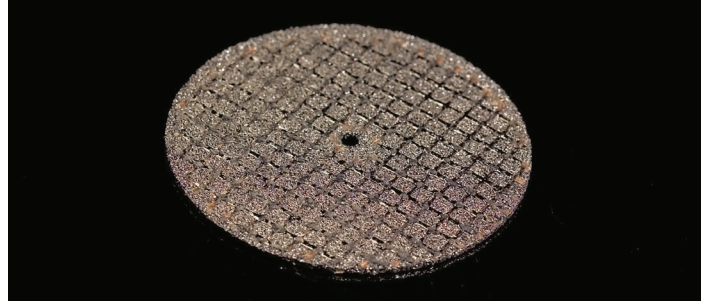
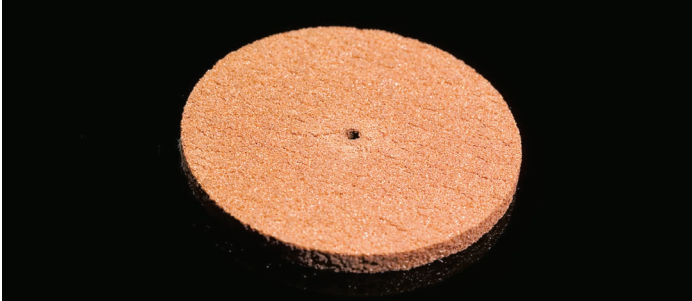
Unidad

75 ml spray



Discos de corte

LÍNEA STANDARD



DISCOS ABRASIVOS

- 37 x 3,0 mm
- \cup 10.000

Nº de art.	Unidad
970206	25 piezas

DISCOS DE CORTE

- 40 x 0,8 mm
- para acero y metales no preciosos
- reforzados con rejilla de nylon
- larga vida útil
- \cup 35.000

Nº de art.	Unidad
970205	10 piezas

LÍNEA ECO

DISCOS DE CORTE

- para todas las aleaciones
- reforzados de fibra de vidrio
- alta relación calidad-precio

- 22 x 0,2 mm
- \cup 50.000

Nº de art.	Unidad
970151	50 piezas

- 26 x 0,3 mm
- \cup 50.000

Nº de art.	Unidad
970253	25 piezas

- 22 x 0,3 mm
- \cup 50.000

Nº de art.	Unidad
970153	50 piezas

- 26 x 0,5 mm
- \cup 50.000

Nº de art.	Unidad
970254	25 piezas

- 22 x 0,5 mm
- \cup 50.000

Nº de art.	Unidad
970155	25 piezas

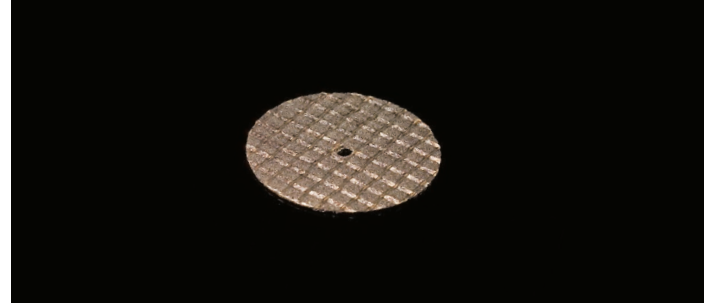
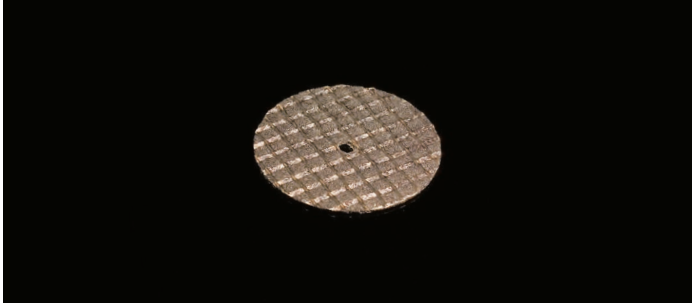
- 40 x 0,5 mm
- \cup 38.200

Nº de art.	Unidad
970255	10 piezas



Discos de corte

LÍNEA ECO



DISCOS DE CORTE DE DIAMANTE

- para cerámica
- reforzados de fibra de vidrio
- alto rendimiento de corte incrementado
- 20 x 0,25 mm
- ∅ 50.000

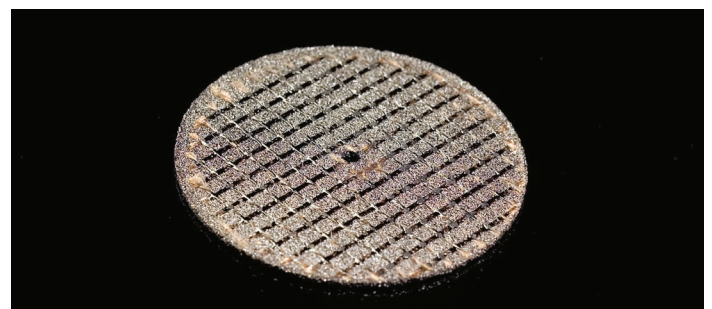
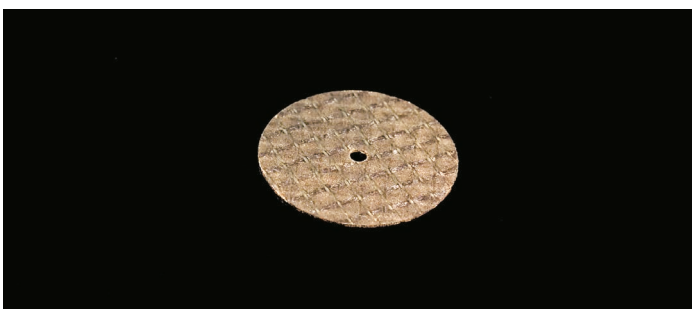
Nº de art.	Unidad
970161	10 piezas

DISCOS DE CORTE DE DIAMANTE

- para cerámica
- reforzados de fibra de vidrio
- alto rendimiento de corte incrementado
- 20 x 0,3 mm
- ∅ 50.000

Nº de art.	Unidad
970163	10 piezas

LÍNEA SUPERIOR



DISCOS DE CORTE REFORZADOS DE FIBRA

- 22 x 0,3 mm
- para metales no preciosos, oro y cerámica
- muy flexible
- vida útil extremadamente larga
- ∅ 35.000

Nº de art.	Unidad
970110	50 piezas

DISCOS DE CORTE REFORZADOS DE FIBRA

- 40 x 1,0 mm
- para esqueléticos y metales no preciosos
- calidad mejorada con rendimiento de corte incrementado
- bajo desarrollo de calor
- vida útil extremadamente larga
- ∅ 35.000

Nº de art.	Unidad
970210	10 piezas



Polierer

Los campos de aplicación recomendados por nosotros vienen mostrados por distintos colores según su uso:



Se puede utilizar los pulidores de SHERA individualmente.



RUEDA BLANCA

Pulidor de silicona
 - 22 x 3 mm
 - prepulido
 - \approx 20.000
 - de grano fino, blanda

Nº de art. 950101 Campo de aplicación

Unidad 100 piezas

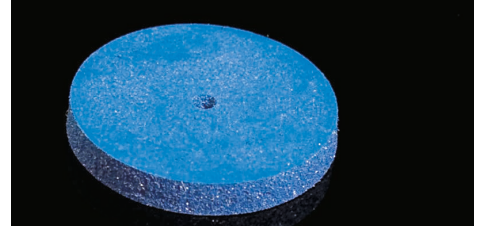


RUEDA BLANCA

Pulidor de silicona
 - 22 x 3 mm
 - prepulido
 - \approx 7.000 - 10.000
 - de grano grueso, dura

Nº de art. 950113 Campo de aplicación

Unidad 100 piezas



RUEDA AZUL

Pulidor de silicona
 - 22 x 3 mm
 - prepulido, muy apropiada para la transición de cerámica metal
 - \approx 20.000
 - de grano medio

Nº de art. 950110 Campo de aplicación

Unidad 100 piezas

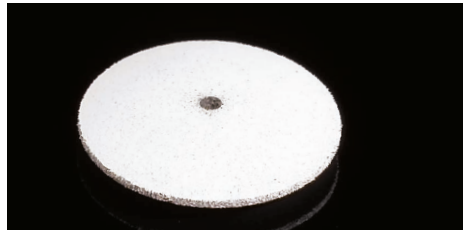


RUEDA GRIS

- 22 x 3 mm
 - para prepulido de materiales de titanio
 - \approx 20.000
 - de grano medio

Nº de art. 950307 Campo de aplicación

Unidad 25 piezas

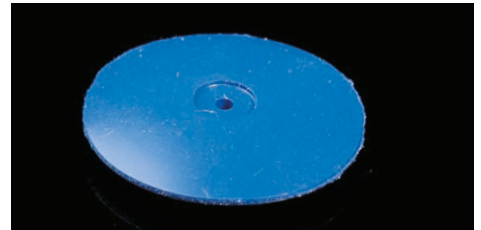


LENTE BLANCA

Pulidor de silicona
 - 22 x 3 mm
 - prepulido
 - \approx 7.000 - 10.000
 - de grano grueso

Nº de art. 950102 Campo de aplicación

Unidad 100 piezas



LENTE AZUL

Pulidor de silicona
 - 22 x 3 mm
 - prepulido, muy apropiada para la transición de cerámica metal
 - \approx 20.000
 - de grano medio

Nº de art. 950111 Campo de aplicación

Unidad 100 piezas



CILINDRO BLANCO

Pulidor de silicona
 - \varnothing 6 mm
 - prepulido
 - \approx 20.000
 - de grano fino, blanda

Nº de art. 950103 Campo de aplicación

Unidad 100 piezas

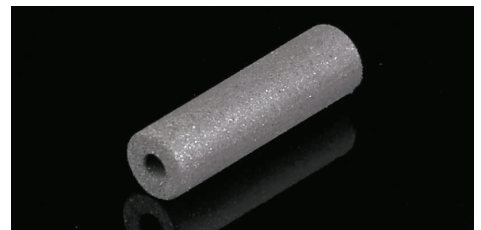


CILINDRO BLANCO

Pulidor de silicona
 - \varnothing 7 mm
 - prepulido
 - \approx 7.000 - 10.000
 - de grano grueso, duro

Nº de art. 950114 Campo de aplicación

Unidad 100 piezas



CILINDRO NEGRO

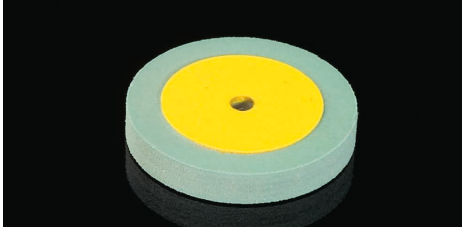
Pulidor de silicona
 - \varnothing 6 mm
 - prepulido
 - \approx 20.000
 - de grano medio

Nº de art. 950107 Campo de aplicación

Unidad 100 piezas



Pulidores

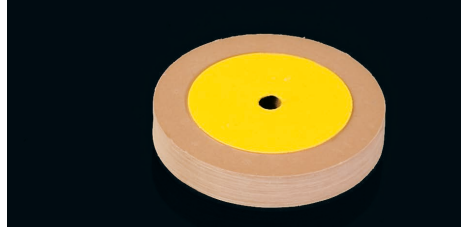


PULIDORES PARA CIRCONIO VERDE

Pulidores de diamante
 - 17 x 2,5 mm
 - prepulido
 - ω 7.000 - 10.000
 - de grano medio

Nº de art. 950501 **Campo de aplicación**

Unidad 1 pieza

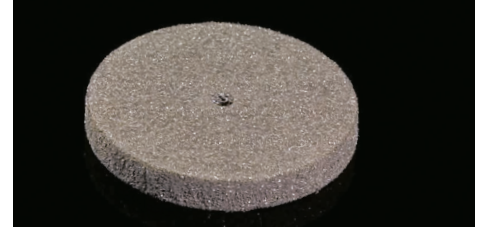


PULIDORES PARA CIRCONIO MARRÓN

Pulidores de diamante
 - 17 x 2,5 mm
 - pulido fino
 - ω 7.000 - 10.000
 - de grano fino

Nº de art. 950502 **Campo de aplicación**

Unidad 1 pieza

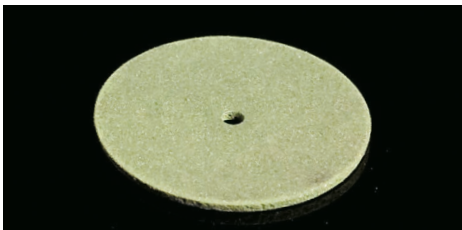


RUEDA NEGRA

Pulidor de silicona
 - 22 x 3 mm
 - prepulido
 - ω 20.000
 - de grano medio

Nº de art. 950106 **Campo de aplicación**

Unidad 100 piezas



CILINDRO DE GOMA INTERDENTAL VERDE

- 22 x 1 mm
 - pulido fino
 - ω 10.000
 - de grano fino

Nº de art. 950304 **Campo de aplicación**

Unidad 25 piezas



PULIDOR DE SUPERFICIES DE MASTICACIÓN ROJO

- ϕ 3 mm
 - pulido fino
 - ω 20.000
 - de grano medio

Nº de art. 950305 **Campo de aplicación**

Unidad 100 piezas



PULIDOR DE SUPERFICIES DE MASTICACIÓN MARRÓN

- ϕ 3 mm
 - prepulido
 - ω 20.000
 - de grano grueso

Nº de art. 950109 **Campo de aplicación**

Unidad 100 piezas



CILINDRO VERDE

- ϕ 6 mm
 - pulido fino
 - ω 10.000
 - de grano fino

Nº de art. 950303 **Campo de aplicación**

Unidad 100 piezas



CILINDRO ROJO

- ϕ 6 mm
 - prepulido
 - ω 15.000
 - grano extra grueso

Nº de art. 950104 **Campo de aplicación**

Unidad 100 piezas



CILINDRO MARRÓN

- ϕ 7 mm
 - pulido fino
 - ω 20.000
 - de grano grueso

Nº de art. 950302 **Campo de aplicación**

Unidad 100 piezas



Materiales para pulir

Los materiales para pulir de SHERA no contienen cuarzo ni cadmio y logran un pulido de alto brillo en un tiempo mínimo. Los productos de pulir no manchan y eliminan los residuos

negros de las superficies metálicas. Ofrecemos un agente de pulido óptimo para todas las superficies dentales.



SHERAPOL 701

Pasta de pulir para prepulir y de alto brillo

- color: verde
- para todas las aleaciones, cerámicas y composites
- especialmente para oro y titanio
- muy rápido y eficaz
- para un brillo excelente

Nº de art.	Unidad
954101	barra de aprox. 300 g

SHERAPOL 704

Pasta de pulir para prepulir y alto brillo

- color: rosa
- para todas las aleaciones
- especialmente para esqueléticos y aleaciones no preciosas
- ahorra tiempo en el pulido
- muy económica
- para un brillo excelente

Nº de art.	Unidad
954104	barra de aprox. 300 g

SHERAPOL 705

Pasta de pulir universal

- color: blanca
- para todas las aleaciones, resinas y cerámicas
- se puede pulir las prótesis esqueléticos
- en un sólo paso de trabajo

Nº de art.	Unidad
954105	barra de aprox. 300 g



SHERAPOL-RESIN

Pasta de pulir de alto brillo

- color: blanca
- para todas las resinas y composites
- alto brillo excelente en un tiempo mínimo
- rápida y económica

Nº de art.	Unidad
954110	barra de aprox. 100 g



SHERA GLAMOUR

La pasta de diamante.

Ya sea de circonio, cerámica prensada, metal no preciosos o cerámica - su trabajo dental se ve brillante después de terminar con SHERAGLAMOUR. Gracias a los diferentes tamaños de grano del polvo de diamante en SHERAGLAMOUR, el pulido de grueso a fino tiene éxito rápidamente en un proceso sin eliminar material de forma notable. Brilla con tus habilidades. ¡Glam as you are!

Nº de art.	Unidad
954231	20 g

- alto brillo en un paso de prepulido a súper acabado para eliminar sendas, otro contornos y arañazos
- no se requiere ninguna cocción de glaseado
- económica
- muy efectiva con cepillos de pelo de cabra
- buena adherencia en el cepillo de pulir





Materiales para pulir



SHERABIMSSTEINPULVER

Polvo de piedra pómez

- para el prepulido de
- resinas y cerámica
- de grano medio

Nº de art.	Unidad
954310	5 kg cubo
954311	22,5 kg

SHERABIMFLUID AB

Líquido de mezcla para el polvo de piedra pomez

- protege las manos contra la desecación
- de olor agradable
- consistencia oleosa
- se puede diluir con agua

Nº de art.	Unidad
709100	1 litro
709101	5 litros



SHERABIMSPASTE

Pasta de pulir

- de olor agradable
- para el prepulido de resinas

Nº de art.	Unidad
954301	5 kg cubo



SHERALUX 711

Emulsión de pulir de alto brillo

- color: rosa
- para resinas y aleaciones
- alto brillo excelente en un tiempo mínimo
- sella superficies
- muy económica

Nº de art.	Unidad
954212	500 g botella



SHERALUX 715

Crema de pulir de alto brillo

- color: rosa
- para resinas y aleaciones
- alto brillo excelente en un tiempo mínimo
- sella superficies
- elimina pequeños arañazos en las resinas
- muy económica

Nº de art.	Unidad
954215	300 g bote



Cepillos

CERDAS CHUNKING



65 mm

Cepillo de 2 hileras

- para pulir coronas, puentes y trabajos de esqueléticos
- muy duro, corto y convergente

Nº de art. 910101

Unidad 1 pieza



50 mm

Cepillo de 2 hileras

- para pulir coronas, puentes y trabajos de esqueléticos
- convergente

Nº de art. 910202

Unidad 1 pieza



50 mm

Cepillo de 2 hileras, núcleo de madera

- para pulir resina y metal
- convergente

Nº de art. 910207

Unidad 1 pieza

CERDAS CHUNKING



48 mm

Cepillo delgado

- para pulir trabajos de coronas, puentes y de esqueléticos
- negro

Nº de art. 910209

Unidad 1 pieza



45 mm

Cepillo de 1 hilera

- especialmente apropiado para el pulido de espacios interdientales
- para el pulido final de cantos de prótesis de resina
- negro

Nº de art. 910205

Unidad 1 pieza

PELO DE CABALLO



48 mm

Cepillo delgado

- ideal para pulir la transición entre resina y metal
- entrecano

Nº de art. 910211

Unidad 1 pieza

PELO DE CABRA



48 mm

Cepillo delgado

- para el pulido de resinas
- blanco

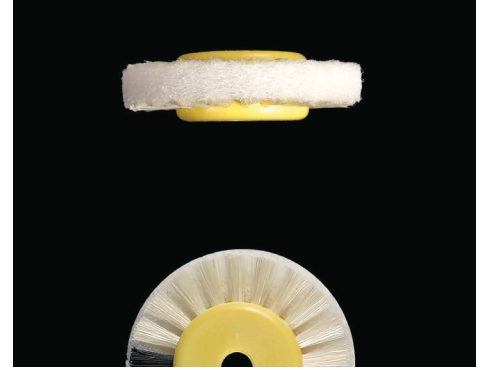
Nº de art. 910210

Unidad 1 pieza



Cepillos

TEJIDO ESPECIAL



80 mm

Cepillo de 5 hileras

- para el prepulido de resina
- cerdas chunking con tela y tejido especiales
- tejido especial ahorra piedra pómez para un pulido rápido
- para pulido de alto brillo en todas las prótesis (PMMA) y composites
- alta eficacia de pulido

Nº de art.	910105
Unidad	1 pieza

80 mm

Cepillo de 3 hileras

- para el prepulido de resina
- cerdas chunking con tejido especial
- tejido especial ahorra piedra pómez para un pulido rápido
- para pulido de alto brillo en todas las prótesis (PMMA) y composites

Nº de art.	910104
Unidad	1 pieza

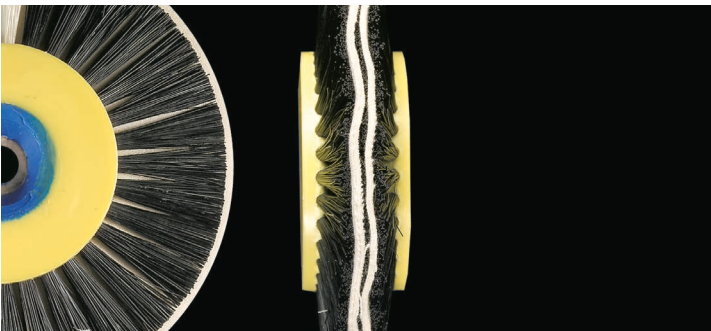
45 mm

Cepillo de 3 hileras

- para el prepulido de resina
- cerdas chunking con tejido especial
- tejido especial ahorra piedra pómez para un pulido rápido
- para pulido de alto brillo en todas las prótesis (PMMA) y composites

Nº de art.	910201
Unidad	1 pieza

REFUERZO DE ALGODÓN



80 mm

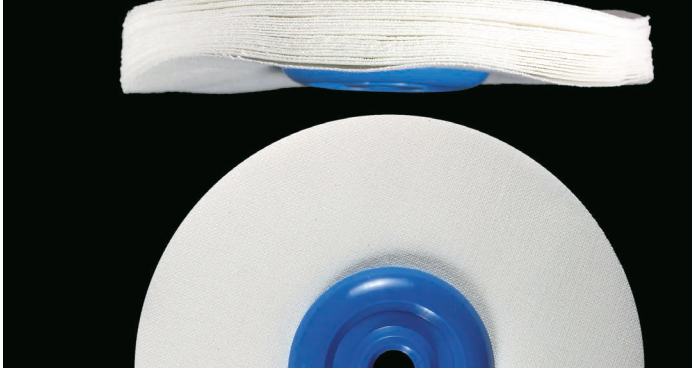
Cepillo de 5 hileras

- para el prepulido de resina
- cerdas chunking con refuerzo de algodón

Nº de art.	910102
Unidad	1 pieza



Discos de algodón & Cepillos para pieza de mano



DISCO DE ALGODÓN 100 mm

Algodón, 24 capas

- para pulido de alto brillo de metales y acrílicos

Nº de art. 910402
Unidad 1 pieza

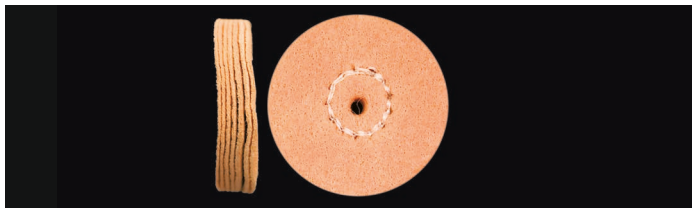


DISCO DE PULIR 100 mm

Tejido ZETA especial, 15 capas

- para un pulido de alto brillo de metal y resina
- tejido especial de alta calidad
- no deshila

Nº de art. 910405
Unidad 1 pieza

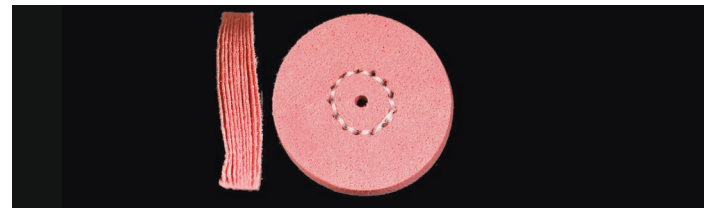


FIELTRO PM NARANJA 22 mm

Cepillo para pieza de mano para el prepulido

- para el prepulido de resinas y composites
- usar sin pasta de pulir
- mantiene la estructura del material
- de grano medio
- 22 x 3 mm
- ∪ 5.000 - 7.000

Nº de art. 910318
Unidad 6 piezas



FIELTRO PM ROSA 22 mm

Cepillo para pieza de mano para el alto brillo

- para el pulido de alto brillo de resinas y composites
- usar sin pasta de pulir
- mantiene la estructura del material
- de grano fino
- 22 x 3 mm
- ∪ 5.000 - 7.000

Nº de art. 910317
Unidad 6 piezas



CERDAS CHUNKING PM 19 mm

Cepillo para pieza de mano

- sin montar
- negro
- ∪ 10.000

Nº de art. 910306 (∅ 19 mm)
Unidad 12 piezas



PELO DE CABALLO PM 19 mm

Cepillo para pieza de mano

- sin montar
- entrecano
- ∪ 10.000

Nº de art. 910315 (∅ 19 mm)
Unidad 12 piezas



PELO DE CABRA 16 mm / 19 mm

Cepillo para pieza de mano

- sin montar
- blanco
- ∪ 10.000

Nº de art. 910302 (∅ 16 mm)
910307 (∅ 19 mm)
Unidad 12 piezas



DISCO ALGODÓN PM 19 mm

Cepillo para pieza de mano

- sin montar
- ∪ 8.000 - 12.000

Nº de art. 910304 (∅ 19 mm)
Unidad 12 piezas



Resinas

84

Resinas para
prótesis

86

Resina de
ortodoncia

87

Material
para
cubetas



Resinas para prótesis

La excelente calidad de las resinas de SHERA se ha comprobado en la práctica durante muchos años. Las materias primas - basadas en compuestos de metilmetacrilato - son libre de cadmio y muy compatibles.

Las resinas de SHERA están adaptadas entre sí, para que las prótesis de resina de polimerización en caliente puedan ser ampliadas o reparadas discretamente con resinas de polimerización en frío.



SHERAPRESS

Resina de polimerización en frío

- para la técnica de amasar y de resina colada
- para la producción de prótesis esqueléticas, reparaciones y prótesis completas
- contracción especialmente reducida
- fase plástica de aprox. 3 minutos
- producto médico de la clase IIa

Nº de art.	Unidad
502010 (rosa)	1000 g
502020 (rosa opaco)	
502030 (transparente)	
502040 (rosa veteada)	
502050 (rosa transparente veteada)	

LÍQUIDO para SHERAPRESS

Nº de art.	Unidad
508020	500 ml
508021	1000 ml

SHERAPRESS-FLEX

Resina de polimerización en frío

- para la técnica de amasar y de resina colada
- para la producción de prótesis esqueléticas, reparaciones y prótesis completas
- contracción especialmente reducida
- fase plástica de aprox. 20 minutos
- producto médico de la clase IIa

Nº de art.	Unidad
502060 (rosa)	1000 g

LÍQUIDO para SHERAPRESS-FLEX

Nº de art.	Unidad
508030	500 ml



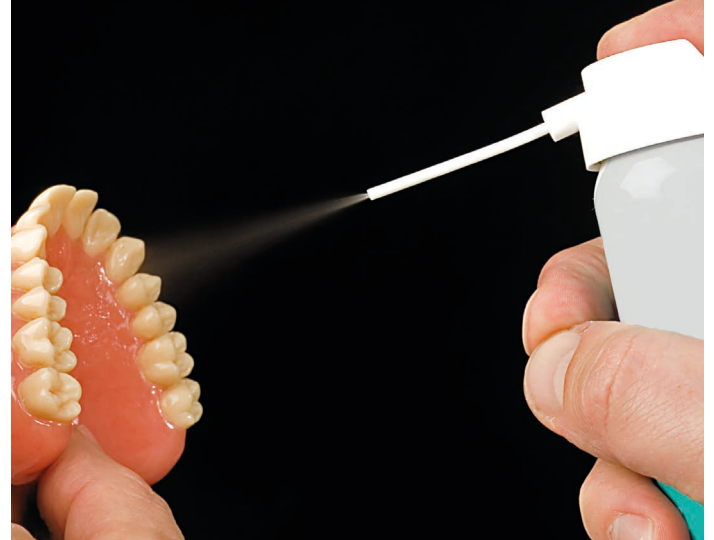
Superficies de resina más lisas y con mejor aspecto



Consigan superficies de resina aún más lisas humedeciendo el frente de silicona con SILKONSPRAY. Al mismo tiempo este spray productivo sirve para el mantenimiento de equipos: ¡un verdadero multitallento! Véase la página 30.



Resinas para prótesis



SHERADON

Resina de polimerización en caliente

- para el proceso de compresión como para el de inyección
- para la producción de prótesis esqueléticas, reparaciones y prótesis completas
- contracción especialmente reducida
- fase plástica de aprox. 20 minutos
- producto médico de la clase IIa

Nº de art.	Unidad
501010 (rosa)	1000 g
501020 (rosa veteada)	
501030 (rosa transparente veteada)	

SHERAFINISH

Limpiador de prótesis

- para el acabado de la prótesis
- limpia prótesis de resina
- enlaza los restos de monómero
- produce un alto brillo y un sabor agradable
- producto médico de la clase

Nº de art.	Unidad
990101	75 ml spray

LÍQUIDO para SHERADON

Nº de art.	Unidad
508010	500 ml



Aislantes

SHERATEC

Separador a base de alginato

- color: transparente
- separa escayola de resina
- es absorbido completamente por la escayola
- capa separadora muy fina
- libre de formaldehído y de silicona

Nº de art.	Unidad
701066	500 ml



Resina de ortodoncia



SHERAORTHOMER

Resina de polimerización en frío

- para la técnica de amasar y de inyectar
- para trabajos de ortodoncia
- endurece homogéneamente
- muy duradera
- extraordinariamente estable
- producto médico de la clase IIa

Nº de art.	Unidad
504010	1000 g

LÍQUIDO para SHERAORTHOMER

Nº de art.	Unidad
508050 (transparente)	500 ml



Escayolas de ortodoncia

Nuestras escayolas de ortodoncia adecuadas se encuentran en la página 23. ¡Confíen en las altas calidades directamente del fabricante!



Consejo



Material para cubetas

MATERIAL FOTOPOLIMERIZABLE PARA CUBETAS

Material para cubetas

- placas preformadas
- para la producción de cubetas individuales
- fácil de adaptar
- muy estable de forma
- producto médico de la clase I

Nº de art.	Unidad
505081 (azul opaco)	50 placas
505082 (azul transparente)	
505083 (rosa opaco)	
505084 (rosa transparente)	
505085 (marfil claro)	



SHERALÖFFEL-FLUID

Líquido limpiador para materiales fotopolimerizables

- elimina capa untuosa
- da un color claro al objeto hecho

Nº de art.	Unidad
702225	500 ml



Varios

página
90

Productos
de limpieza

página
93

Cuidado
de la piel

página
93

Pinceles



Productos de limpieza



SHERASON 929

Disolvente de alginato, concentrado líquido

- limpia todas las cubetas de impresión, vasos de mezcla y herramientas
- no daña los metales
- el producto se puede diluir 1:10 con agua
- muy económico en consumo

Nº de art.	Unidad
702090	1 litro
702091	5 litros

SHERASON 927

Limpiador de prótesis

- elimina sarro y cemento
- se puede diluir 1:1 con agua
- se puede usar con y sin ultrasonido
- muy eficaz
- sólo se puede utilizar en recipiente de vidrio con tapa

Nº de art.	Unidad
702070	1 litro



SHERAWAX-EX

Concentrado para eliminar cera

- especialmente desarrollado para aparatos de escaldar cera
- elimina cera de los modelos y aparatos
- muy económico
- fragancia cítrica fresca
- biodegradable
- proporción de mezcla recomendada 1:100

Nº de art.	Unidad
702230	1 litro
702231	5 litros



Productos de limpieza



SHERASONIC

Limpiador para ultrasonido respetuoso con el medio ambiente

- biodegradable
- para el laboratorio, la clínica, la oficina y el hogar
- concentrado, se puede diluir 1:10 con agua
- limpia todos los materiales
- muy efectivo
- no ataca las superficies de metales

Nº de art.	Unidad
702100	1 litro
702101	5 litros

SHERASON 925

Limpiador para ultrasonido

- para el laboratorio, la clínica, la oficina y el hogar
- concentrado, se puede diluir 1:10 con agua
- limpia todos los materiales
- muy efectivo
- no ataca las superficies de metales

Nº de art.	Unidad
702050	1 litro
702051	5 litros



Consejo

Uno para todo

SHERASONIC como concentrado se puede diluir hasta 1:10 con agua y limpia especialmente eficaz. SHERASONIC no sólo vale para el ultrasonido, sino también como producto de limpieza para el hogar – para un limpio rápido e impecable.



Cuidado de la piel



SHERACLEAN 50

Loción para la limpieza ligera de las manos

- loción de limpieza suave y cuidadosa
- con sustancias detergentes cosméticos
- con aroma de melocotón fresco
- agentes de reposición de aceites de alta calidad producen un piel agradable y suave
- libre de silicona, de disolventes y de jabón
- el valor pH es adaptado a la piel
- probado dermatológicamente

Nº de art.	Unidad
932112	5 litros



SHERACLEAN 100

Crema suave para lavar las manos

- aroma neutro
- color: vainilla
- suave y delicada
- nutritiva
- libre de fosfato y formaldehído
- ph neutro
- biodegradable

Nº de art.	Unidad
932202	10 litros



SHERACLEAN 150

Crema para el lavado intensivo de las manos

- con abrasivos naturales
- libre de microplástico
- libre de silicona, de disolventes y de jabón
- el valor pH es adaptado a la piel

Nº de art.	Unidad
932301	2,5 litros
932302	5 litros

BOMBA para botellas de 2,5 litros
de SHERACLEAN 150

Nº de art.	Unidad
992103	1 pieza



Cuidado de la piel & Pinceles

SHERACARE

Crema nutritiva del cuidado de la piel de alta calidad

- especialmente calmante para la piel
- alto efecto nutritivo e hidratante
- con complejos de cuidado de alta calidad
- efecto duradero
- se absorbe rápidamente
- para todo tipo de piel
- probado dermatológicamente

Nº de art.	Unidad
932410	50 ml dosificador



PROTECTODERM

Crema protectora de manos

- con aloe vera, aceite de jojoba, manteca de karité
- sin siliconas
- protege contra ácidos, álcalis, desinfectantes, metacrilatos, cerámica, escayola, diversos disolventes y adhesivos
- sensible a las heladas

Nº de art.	Unidad
932402	1000 ml incl. bomba



PINCELES DE MARTA ROJA

Pinceles para recubrimiento de cerámica

- de genuino pelo fino de marta roja
- con abrazadera plateada sin costura

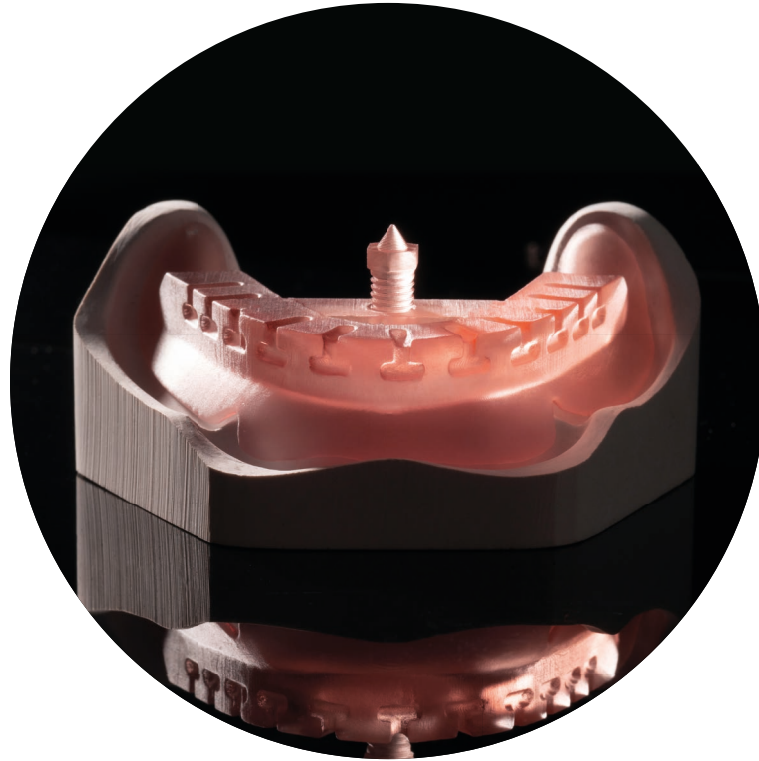
Nº de art.	Unidad
946201 (tamaño 1)	1 pieza
946202 (tamaño 2)	
946203 (tamaño 3)	
946204 (tamaño 4)	
946205 (tamaño 5)	
946206 (tamaño 6)	
946208 (tamaño 8)	
946210 (tamaño 10)	

PINCEL OPACO

Kolinsky pincel opaco

Nº de art.	Unidad
946302 (tamaño 2)	1 pieza





SHERAdigital

CAD/CAM está en boca de todos. Nos centramos en la marcha triunfal de la impresión 3D. Procesos aditivos combinados con ideas y estrategias inteligentes: este es el núcleo de nuestra serie SHERAdigital. No nos detenemos en la introducción de una excelente tecnología de impresión en su laboratorio. También tenemos un ojo puesto en el post-proceso. Además, desarrollamos soluciones de software como SHERAeasy-base o el conjunto de datos para SHERAprint-plate que facilitan su trabajo.

Tanto si desea combinar técnicas analógicas y digitales como si desea seguir un flujo de trabajo digital, SHERA le ofrece un proceso totalmente sincronizado. Empieza y aprovecha el know-how del equipo de SHERA. Cómo ahorrar, por ejemplo, la trabajosa y ardua elaboración de parámetros de presión adecuados y puede comenzar de inmediato. Nos hemos encargado de un sistema abierto para todos los componentes. Le permite entrar en la fabricación aditiva moderna en cualquier momento y de acuerdo a sus necesidades, manteniendo su independencia y flexibilidad.



Imprimir

página
101

Impresoras 3D

página
110

Post proceso

página
114

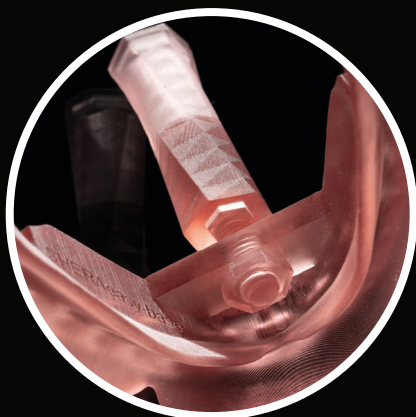
Print-it

página
117

Materiales de
imprimir

página
126

Accesorios



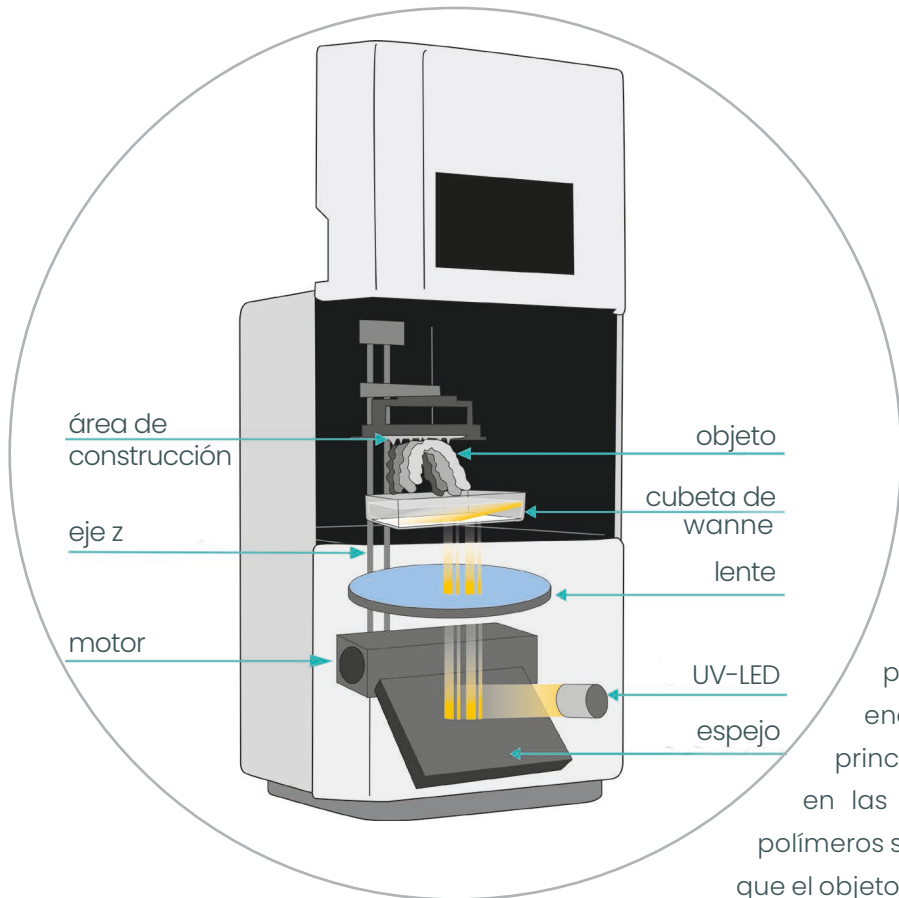


SHERAprint- El modelo perfecto

Con SHERAprint va a tener un sistema coordinado y avanzado que ofrece el máximo de precisión y de fiabilidad de proceso. Las impresoras 3D de SHERA están disponibles en tres versiones – desde el modelo básico hasta la variante industrial. SHERAprint se basa en la tecnología de equipos de Rapid Shape, un fabricante de equipos suabo con mucha experiencia en cuestiones de producción aditiva. El profundo conocimiento de la fabricación lo hemos combinado con décadas de experiencia en la técnica dental.

Una gran cantidad de conocimientos de SHERA, también del área de competencia de materiales, se implementa en el sistema SHERAprint. Los parámetros de impresión ya están preinstalados y permiten al usuario de imprimir resultados precisos y fiables desde el primer día. Este proceso de seguridad es imprescindible especialmente cuando se procesan productos médicos.

Impresoras 3D



¿Qué hay detrás?
Una técnica impresionante con un concepto de iluminación inteligente?

En las impresoras de la gama SHERAprint, una cantidad de espejos minúsculos dirigen a luz LED hacia las zonas de la plataforma de construcción que deben endurecerse. La iluminación, según el principio blanco-negro, endurece la resina en las zonas deseadas. Esto permite que los polímeros se poseen de inmediato capa a capa hasta que el objeto a imprimir esté completamente formado.

Tecnología „Force Feedback“ para la precisión

Con la SHERAprint, el software también calcula las zonas entre cada capa de impresión en individual e iguala las transiciones. Como consecuencia, produce transiciones perfectas entre cada una de las capas, con una superficie optimizada y unos resultados precisos.

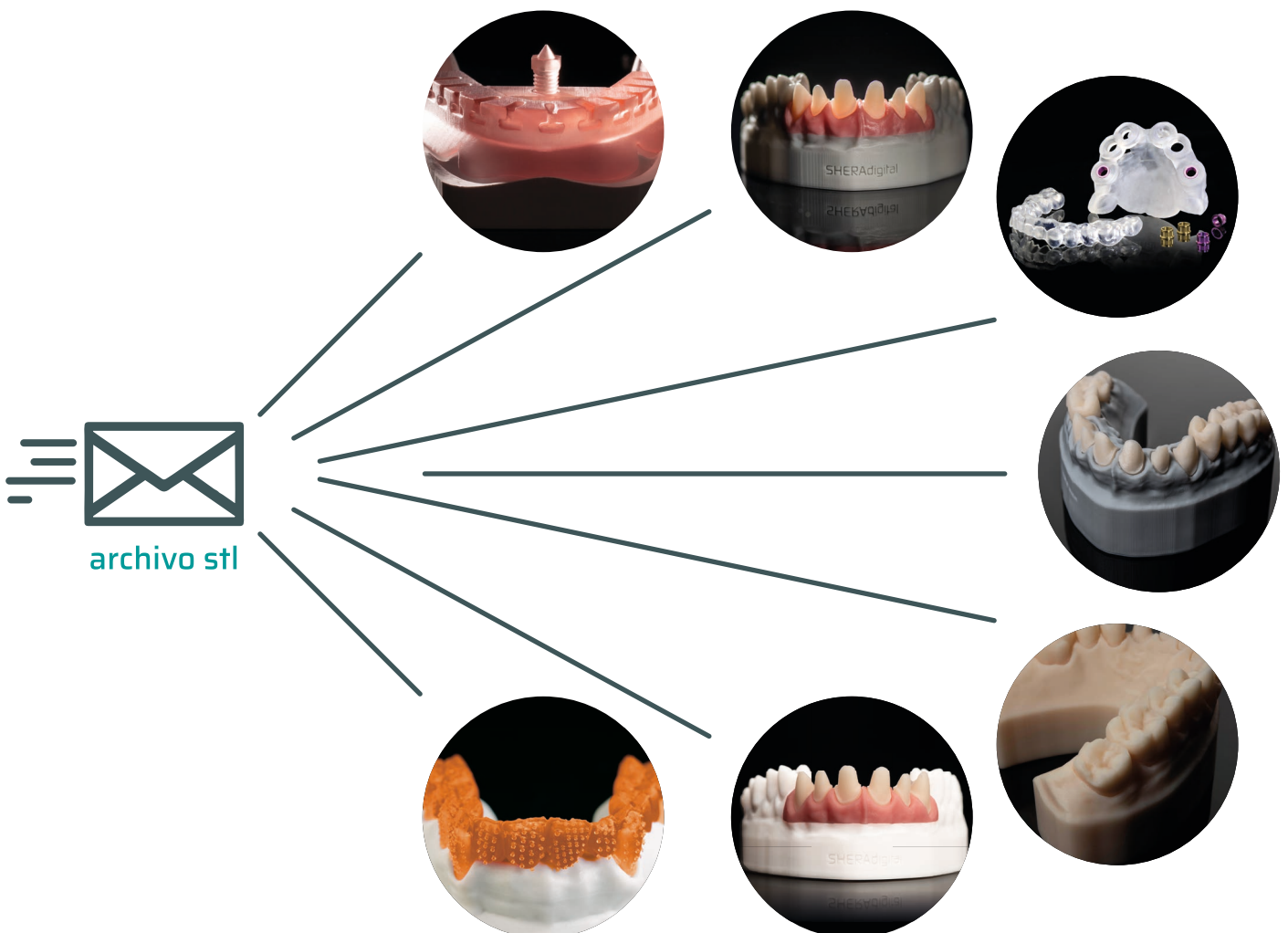
La pieza más preciada de la gama de SHERAprint es la tecnología patentada Force Feedback. Gracias a esta, la impresora siempre alcanza la máxima velocidad y la mejor estabilidad de molde posible. SHERAprint tiene en cuenta las zonas de impresión macizas y delgadas con diferentes fuerzas de extracción. El software de la impresora calcula la fuerza de tracción que necesita aplicar la plataforma de construcción en cada capa a polimerizar. Si el corte transversal de la superficie

a exponer es relativamente pequeño, menos fuerza de sujeción se aplica, si el corte transversal es más grande, más fuerza se necesita. Gracias a la Tecnología Force Feedback el sistema reconoce que el objeto a imprimir se ha desprendido de la cubeta. La impresora inmediatamente sigue con la siguiente capa. Otras impresoras sin la Tecnología Force Feedback trabajan más lentamente.

SHERAprint
puede integrarse
fácilmente en el
flujo de trabajo .
¡Precisión en
Imprimir!

Envíe simplemente un archivo STL a su SHERAprint. El software de la SHERAprint subdivide el trabajo de la ortodoncia a realizar en capas individuales y muy finas, „layer“ y genera un pedido de impresión. Puede aplicar los archivos STL abiertos del sistema que desee, independientemente del lugar donde haya escaneado

o diseñado su trabajo. Solo debe tener en cuenta que: Según lo que deba imprimirse, deberá colocar los objetos con un soporte labial, oclusal o basal. Los parámetros de diseño e impresión de cada material están muy bien sincronizados – para la más alta precisión de los resultados impresos.





Impresoras 3D

SHERAprint 20

Impresora 3D

- procedimiento DLP con fuente luminosa LED de larga vida útil
- tecnología patentada Force Feedback (opcional)
- RFID identificación del material
- pantalla LCD 7" integrado, control táctil
- Made in Germany
- integrable en el flujo de trabajo digital abierto
- edición de archivos STL
- gran variedad de resinas fotopolimerizables de alta calidad autorizadas como productos médicos según la aplicación
- apenas requiere material de soporte, por lo que resulta muy económico
- calibración automática para precisión constante
- rápida amortización

Datos técnicos

Plataforma de construcción:	133 x 75 mm
Altura constructiva máxima:	90 mm
Resolución:	HD 1920 x 1080 píxeles
Píxeles nativos:	± 34 µm
Fuente luminosa:	385nm
Dimensiones:	335 x 541 x 349 mm (an x al x p)
Connexiones	WLAN, TCP/IP, USB
Control	pantalla LCD 7", pantalla táctil
Nº de art.	SD104012



Impresoras 3D





Impresoras 3D

SHERAprint 30

Impresora 3D con tecnología Force Feedback

- procedimiento DLP con fuente luminosa LED de larga vida útil
- tecnología patentada Force Feedback
- RFID identificación del material
- cubeta de material calentable
- pantalla LCD 7" integrado, control táctil
- pantalla 10" LCD táctil integrado
- Made in Germany
- integrable en el flujo de trabajo digital abierto
- edición de archivos STL
- gran variedad de resinas fotopolimerizables de alta calidad autorizadas como productos médicos según la aplicación
- apenas requiere material de soporte, por lo que resulta muy económico
- calibración automática para precisión constante
- rápida amortización

Datos técnicos

Plataforma de construcción:	133 x 75 mm
Altura constructiva máxima:	110 mm (con ASM 70 mm)
Resolución:	HD 1920 x 1080 pixel
Píxeles nativos:	± 34 µm
Fuente luminosa:	385nm
Dimensiones:	480 x 690 x 410 mm (an x al x p)
Connexiones:	WLAN, TCP/IP, USB
Control:	pantalla LCD 10", pantalla táctil
Nº de art.:	SD104013



Impresoras 3D





Impresoras 3D

SHERAprint 50

Impresora 3D con ASM incluido y relleno de material

- para la producción en masa
- separación automática de los objetos impresos (ASM – Automatic separation module)
- relleno automático de material
- alta precisión gracias a la fuente luminosa profesional de 4K
- sistema certificado de calibración automática
- Force Feedback integrado
- calefacción para cámara de presión y resina hasta 35°C
- software NetFabb y biblioteca de materiales SHERA incluidos

Datos técnicos

Plataforma de construcción:	231 x 130 mm
Altura constructiva máxima:	300 mm (con ASM 100 mm)
Resolución:	4 K 3840 x 2160 pixel
Píxeles nativos:	± 30 µm
Fuente luminosa:	385nm
Dimensiones:	600 x 1660 x 570 mm (an x al x p)
Connexiones:	WLAN, Eternet, USB
Control:	10" pantalla táctil
Nº de art.:	SD104030



Impresoras 3D





Post proceso



automa-
tizado!



SHERAprint-cure

Fotopolimerizadora

- fraguado automatizado en 4 - 8 minutos
- perfectamente adaptada al material y a la indicación
- con función de vacío (no se necesita gas inerte)
- flujo de trabajo validado
- frguado homogéneo a 360°C con sólo pulsar un botón
- UV-A y UV-B
- control de pantalla táctil
- documentación del proceso

Datos técnicos

Volumen del componente, máx: 130 x 75 x 60 mm
Dimensiones (an x al x p): 230 x 270 x 380 mm
Medios: WLAN / LAN
Nº de art.: SD104600

SHERAprint-wash

Unidad de limpieza y secado

- limpieza en 6 - 8 minutos con sólo pulsar un botón
- manejo limpio de los residuos de resina de impresión
- sin formación de olores
- flujo de trabajo simple y certificado
- ahorra líquido de limpieza
- control de pantalla táctil

Datos técnicos

Volumen del componente, máx: 130 x 75 x 60 mm
Dimensiones (an x al x p): 230 x 270 x 450 mm
Medios: WLAN / LAN
Nº de art.: SD104700



SHERAprint-cone

Diseño digital del muñón

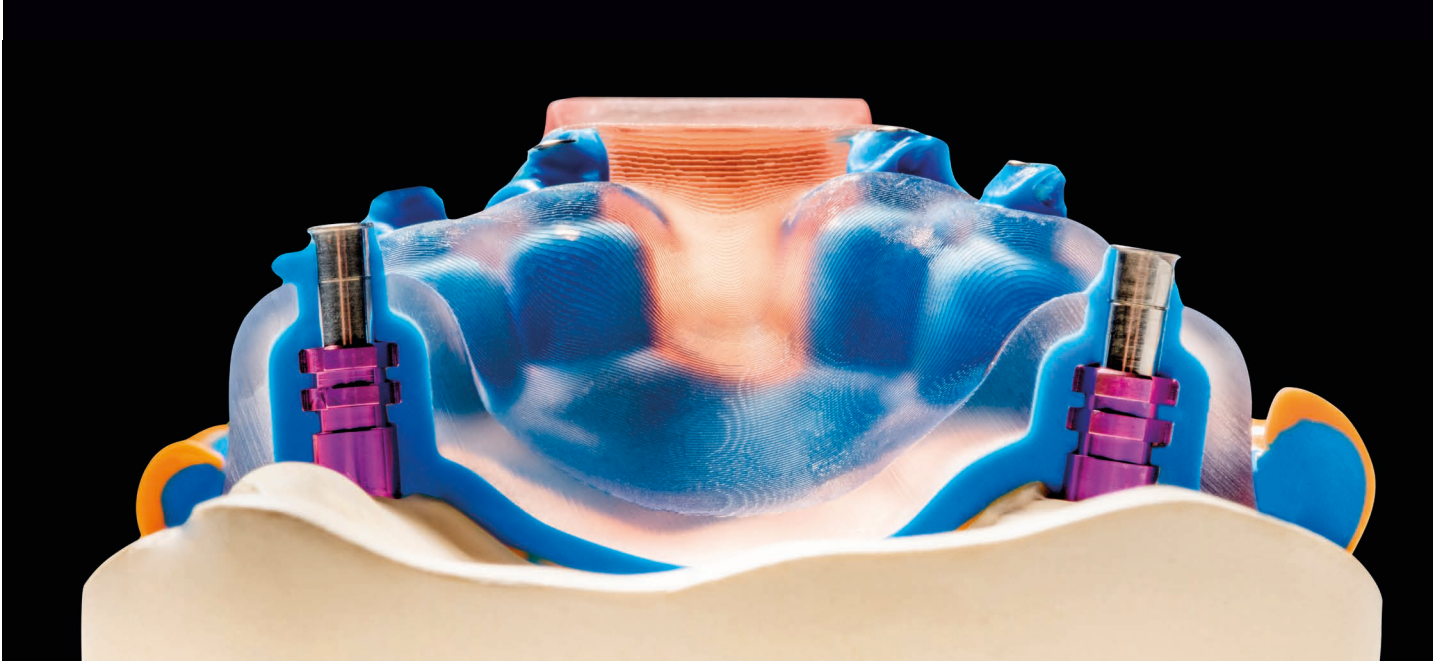
- parte del Virtual ModelBuilder
- versión digital de la forma del muñón del modelo alveolar
- se puede quitar fácilmente y transferir con precisión
- forma cónica del muñón
- con línea de guía como protección contra la rotación
- ajuste perfecto en el alveolar
- con ventana de control vestibular para comprobar el ajuste del muñón - exclusivo sólo para SHERA
- versión demo del SD Manager disponible para su descarga en www.shera.de/downloads

patendo





SHERAeasy-base



SHERAeasy-base

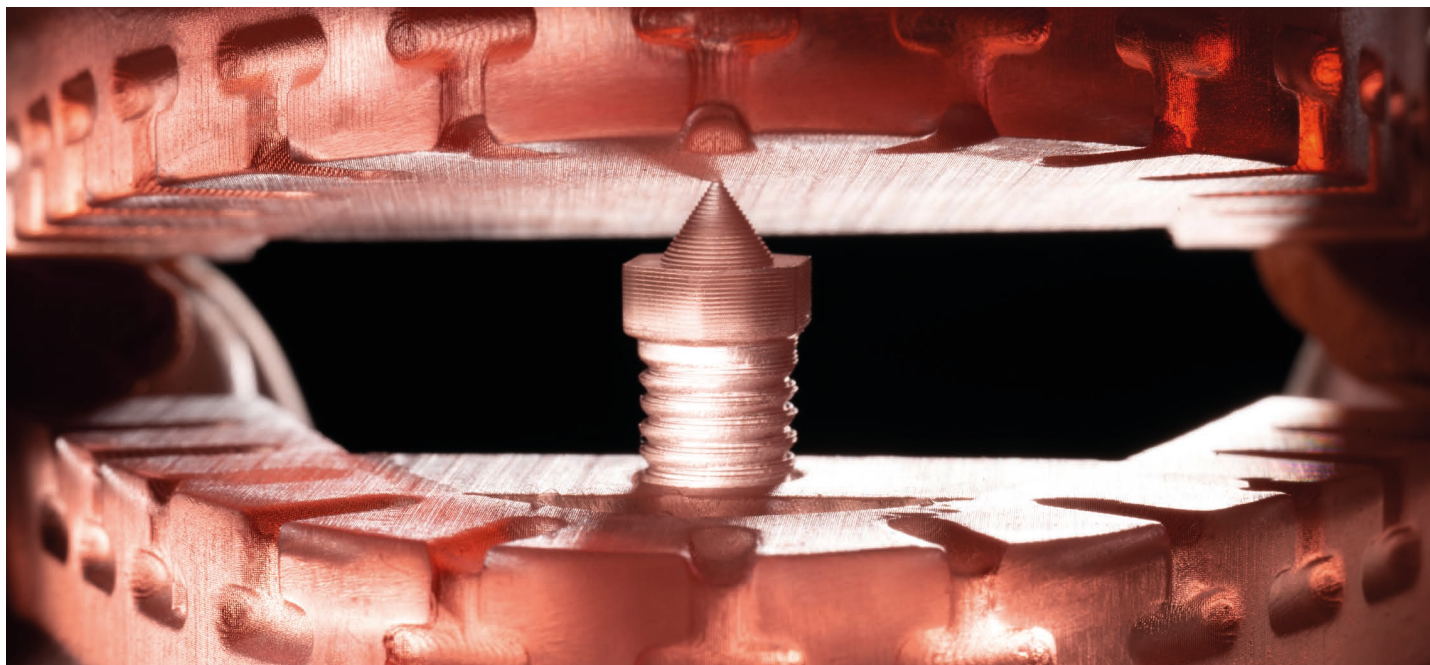
Software autónomo para la impresión en 3D de cubetas individuales a registros de mordida, abierto para la importación de datos de escaneo . STL, . PLY y . OBJ. accionado por el Dr. Jürgen Wahlmann.

Para cubetas:

- ajustado a las propiedades del material de impresión (p. ej. propiedades de fluido y dureza) y la técnica de impresión
- la biblioteca de materiales con 11 posibles combinaciones diferentes se sigue desarrollando constantemente
- se almacenan los parámetros de los procedimientos más comunes como impresiones monofásicas, de doble mezcla o de corrección
- perlas adicionales del borde generadas automáticamente
- para cubetjas con una presión de compresión optimizada y una distribución uniforme del material
- ayuda a ahorrar material de impresión
- fiabilidad del proceso ya durante la impresión
- permite crear asas individuales para las cubetas, por ejemplo con el logotipo del cliente
- se dispone de asas para cubetas con receptáculos para algunos sistemas de arcos faciales



SHERAeasy-base



Para piezas de mordida

- diseño rápido e individual - alineado automáticamente al plano oclusal
- plano oclusal con distancia predeterminada al pliegue, desplazable e inclinable
- la pieza de mordida puede definirse a través de un spline (línea de puntos)
- retenciones ajustables para la pieza de mordida de cera y hundimientos

Para pins registros de articular como un add-on adicional

- archivos de datos STL para todos los componentes necesarios para la creación de un registro de pin incisal
- determinación de la relación de la mandíbula con los registros producidos completamente en impresión 3D
- diseñado para todas las indicaciones de dentado total o parcialmente hasta la mandíbula sin dientes
- archivo STL consta de perno de soporte con rosca, tuerca de contrarrevolución, placas de centrado y una herramienta rotativa, datos de importación adicionales para placa de registro y caja de tornillo
- diseño rápido e individual - alineado automáticamente en el nivel de oclusión
- para registros de pin incisal precisos y confiables





Print-it @shera!

Servicios de impresión

Nos vemos como un servicio para su laboratorio. Nuestra primera preocupación es apoyarse de la manera que le convenga y como quiera. Imprimimos la mejor calidad en una de las impresoras DLP más precisas y rápidas disponibles.

Simplemente envíenos el trabajo de diseño terminado para ser impreso como un archivo STL abierto. Todos los parámetros de diseño se pueden encontrar en la zona de descargas en www.shera.de. Por un precio fijo, con gusto nos encargaremos del diseño por usted en base a los datos de su escáner. Recuerde su número de cliente y el nombre del laboratorio. Comprobamos sus datos y creamos la impresión. En caso que veamos la necesidad de optimizar el diseño, le consultaremos antes, por supuesto. Si lo solicita, imprimiremos la gingiva correspondiente y su etiqueta de identificación. Con SHERAprint tiene un sistema coordinado y maduro que ofrece el más alto grado de precisión y fiabilidad de proceso



Envíe los datos de STL a
print-it@shera.de
a través de wetansfer.com



Comprobar o
diseñar datos



Procesar trabajo
de impresión



Control de calidad
y envío



Modelo de implante	Modelo de muñones	Más posibilidades
 <p>Modelo cuadrante 1 agujero de implante incluido</p>	 <p>Modelo cuadrante 1 preparación incluida</p>	 <p>Modelo de ortodoncia con base (ms o mi)</p>
 <p>Modelo cuadrante (antagonista)</p>	 <p>Modelo cuadrante (antagonista)</p>	 <p>Guía quirúrgica (sin casquillos)</p>
 <p>Modelo mandíbula entera 1 agujero de implante incluido</p>	 <p>Modelo mandíbula entera 1 preparación incluida</p>	 <p>Cubeta individual</p>
 <p>Modelo mandíbula entera (antagonista)</p>	 <p>Modelo mandíbula entera (antagonista)</p>	 <p>Esquelético</p>
 <p>Aguero adicional de implante</p>	 <p>Muñón removible adicional</p>	 <p>Arco gótico/registro de pin de soporte</p>
 <p>Máscara de encía, por unidad</p>	 <p>Máscara de encía, por unidad</p>	 <p>ID 002 Etiqueta de identificación</p>
		 <p>Servicio de construcción / diseño (solo para mode- los) por mandíbula</p>
		 <p>Modelo de control mandíbula entera (p.ej. para trabajos telescópicos)</p>
		 <p>Modelo de control cuadrante (p.ej. para trabajos telescópicos)</p>





Material SHERAprint

Todos los materiales de SHERAprint son resinas de alta calidad fotopolimerizables que están especialmente determinadas para la impresión en 3D con SHERAprint. En el software de la impresora ya están preinstalados los parámetros para cada material obteniendo así resultados precisos y fiables. Nuestros materiales han sido fabricados y comprobados cuidadosamente. La resina transparente SHERAprint-ortho plus / UV está certificada como product médico de la clase IIa para el uso permanente en la boca del paciente. Está diseñada para imprimir guías quirúrgicas y férulas de alta precisión.

El material de modelos SHERAprint-model está disponible en los colores desert y stone, SHERAprint-model UV está disponible en el color smoky white. Todos ellos representan bases de trabajo de alta precisión y estética. La resina para la impresión 3D SHERAprint-cast &press está perfectamente adaptada al flujo de trabajo clásico en el moldeo de modelos o en el proceso de prensado. Además, la amplia gama de polimerizados de luz de alta calidad incluye SHERAprint-gingiva en un tono natural para la impresión de máscaras de encías adecuadas, así como el dispositivo médico SHERAprint-tray clear para cubetas individuales, registros de mordida o de pins de articulador.



Imprimir

Página
118

Página
126

Materiales de
imprimir

Accesorios



Materiales para imprimir



SHERAprint-model stone

Resina fotopolimerizable para la impresión en 3D

- para la fabricación de modelos maestros de alta precisión, modelos de implantes, modelos para la técnica de alinear, carillas y modelos inlay como también mock up / modelos encerados
- para trabajos estéticamente exigentes
- la superficie es escaneable
- texturas de reproducción detallada
- contrastes finos

Datos técnicos

Color:	stone
Grosor de capa:	50 μm & 100 μm
Longitud de onda:	385 nm 405 nm
Contenido:	1000 g
Nº de art.:	SD400400

desponible
en breve

desponible
en breve



SHERAprint-model desert

Resina fotopolimerizable para la impresión en 3D

- para la fabricación de modelos maestros de alta precisión, modelos de implantes, modelos para la técnica de aligner, carillas y modelos inlay como también mock up / modelos encerados
- para trabajos estéticamente exigentes
- la superficie es escaneable
- texturas de reproducción detallada
- contrastes finos

Datos técnicos

Color:	desert
Grosor de capa:	50 μm & 100 μm
Longitud de onda:	385 nm
Contenido:	1000 g
Nº de art.:	SD400410





Materiales para imprimir



SHERAprint-model UV

Resina fotopolimerizable para la impresión en 3D

- para la fabricación de modelos de alta precisión como modelos de maestro, modelos de implante, modelos para la técnica de Aligner o modelos para carillas
- para trabajos estéticamente muy exigentes
- se puede leer muy bien
- la superficie es escaneable

Datos técnicos

Color:	smoky white
Grosor de capa:	50 μm & 100 μm
Longitud de onda:	385 nm
Contenido:	1000 g
Nº de art.:	SD400390

Materiales para imprimir



SHERAprint-model plus / UV

Resina fotopolimerizable para la impresión en 3D

- para la fabricación de modelos maestros de alta precisión
- para trabajos estéticamente exigentes
- se pueden combinar diferentes colores para muñón y modelo
- se puede leer muy bien
- la superficie es escaneable

Datos técnicos

	SHERAprint-model plus	SHERAprint-model plus UV
Color:	gris / SD400082 arena / SD400083	gris / SD400382 arena / SD400383
Longitud de onda:	405 nm	385 nm
Contenido:	1000 g	1000 g



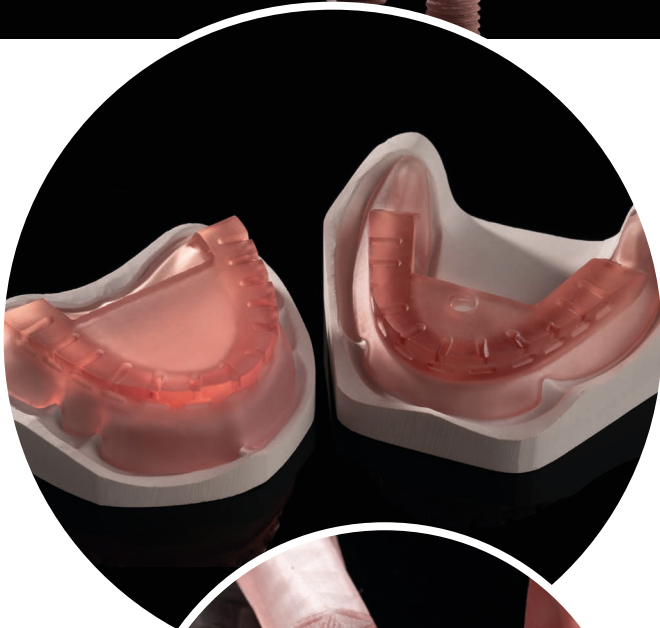
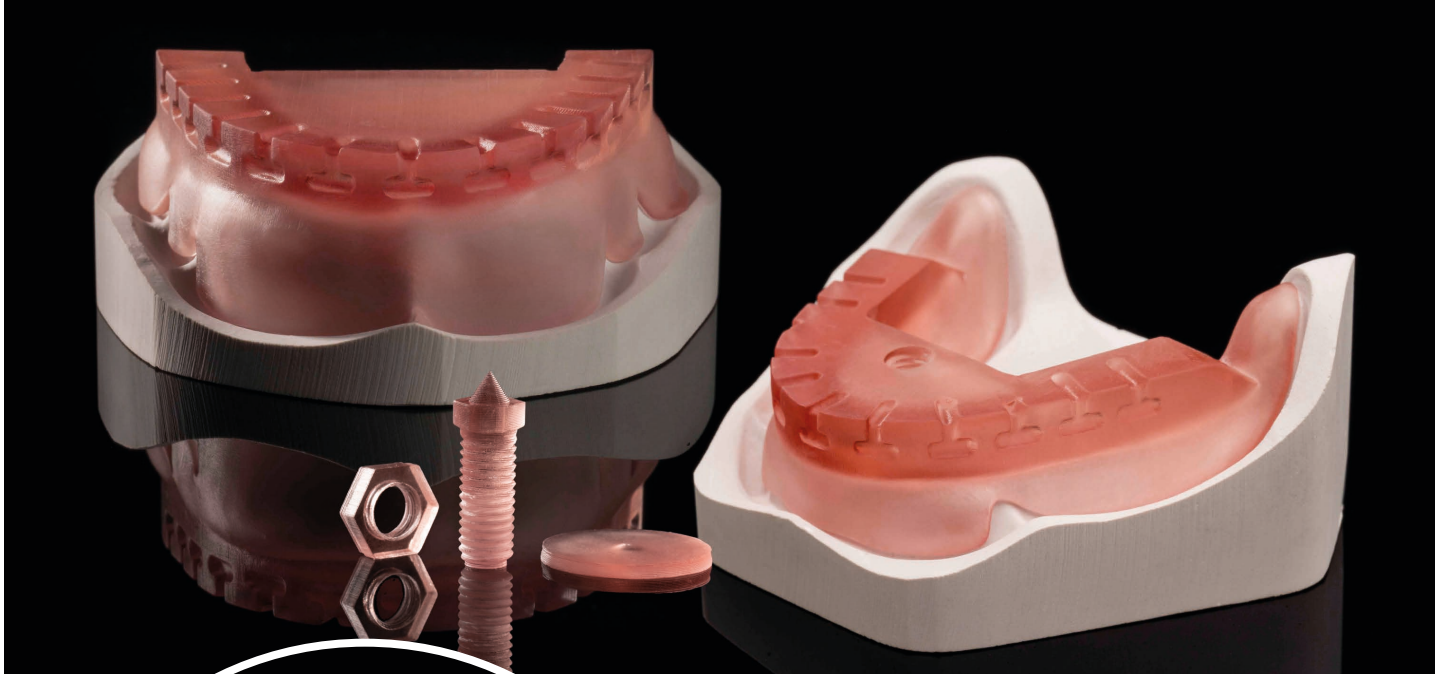
SHERAprint-gingiva

Resina fotopolimerizable para la impresión en 3D

- para la producción de máscaras de encías
- para trabajos estéticamente exigentes
- ofrece fiabilidad de proceso para un óptimo control
- se puede raspar bien

Datos técnicos

Color:	rosa
Grosor de capa:	100 µm
Longitud de onda:	385 nm 405 nm
Contenido:	500 g
Nº de art.:	SD400101



SHERAprint-tray clear

Resina fotopolimerizable para la impresión en 3D

- para la fabricación de cubetas de impresión individuales, registros de mordida, llaves de transmisión, etc.
- aplicable para todo tipo de cubetas en combinación con diversos materiales de impresión
- compatible biológicamente
- producto médico de la clase I

Datos técnicos

Color:	rosa claro
Longitud de onda:	385 nm
Contenido:	1000 g
Nº de art.:	SD400140



SHERAprint-ortho plus UV

Resina fotopolimerizable para la impresión en 3D

- para la fabricación de férulas de mordida y estabilizadores dentro del ramo de los tratamientos ortodónticos
- para la producción de guías quirúrgicas
- resina transparente con alto grado de comodidad
- se puede pulir y raspar fácilmente
- reparable con resinas habituales
- compatible biológicamente
- producto médico de la clase IIa



Datos técnicos

Color:	transparente
Longitud de onda:	385 nm
Contenido:	1000 g
Nº de art.:	SD400345



Materiales para imprimir



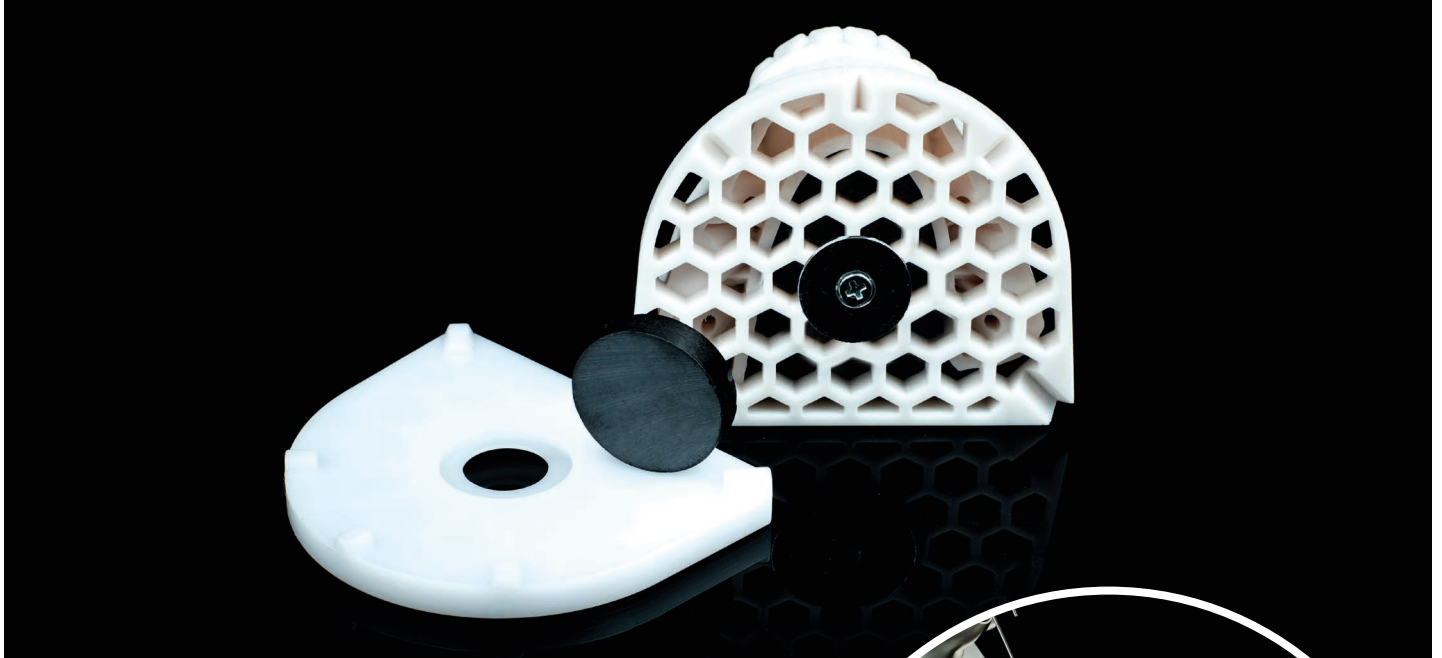
SHERAprint-cast&press

Resina fotopolimerizable para la impresión en 3D, calcinable

- para la fabricación de objetos de colado de todo tipo
- fabricación de alta precisión de esqueléticos y otros trabajos de filigrana
- determinada para el colado con revestimiento SHERAVEST RP
- utilizable con colado rápido o procedimiento de colado tradicional
- para carillas, incrustaciones o recubrimientos de cerámica prensada

Datos técnicos

Color:	naranja
Longitud de onda:	385 nm 405 nm
Contenido:	1000 g
Nº de art.:	SD400095

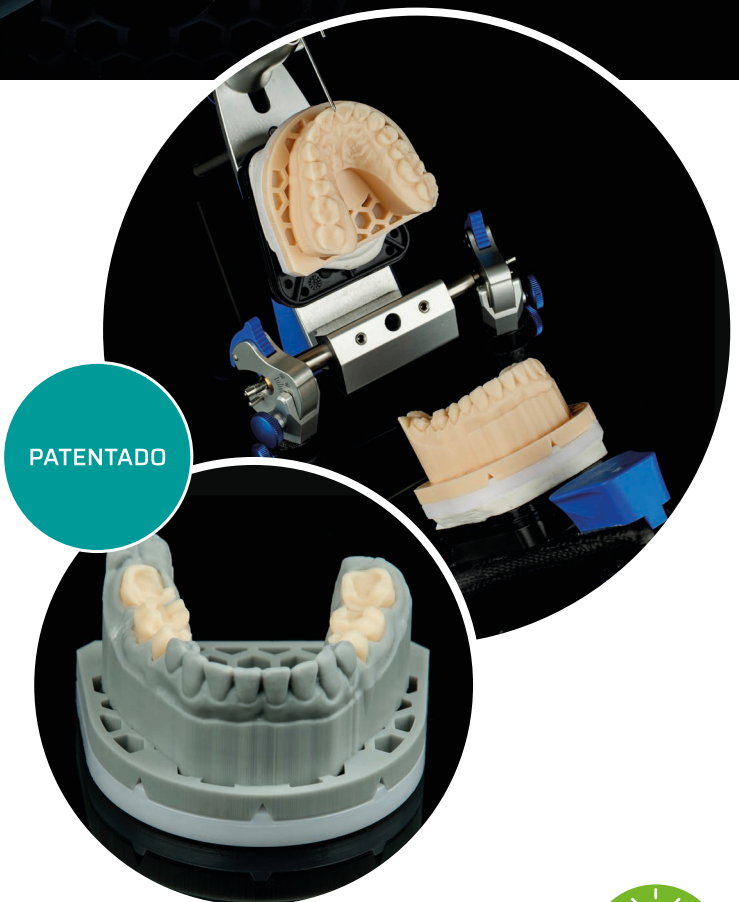


SHERAprint-plate

Placas articuladoras para el flujo de trabajo digital

- placa base se conecta directamente al modelo / a la corona dentada impresa (un proceso de impresión)
- independiente del sistema articulador
- sujeción perfecta gracias a una precisión de ajuste precisa
- trabajo más rápido y fácil manejo
- varias posibilidades/combinaciones de fijación

Nº de art.:	Producto	Unidad
SD401090	Placas articulación	10 piezas
SD401095	Imanes redondos	10 piezas
SD401096	Discos adhesivos	10 piezas
SD401097	M3 Tornillos lisos fresados	10 piezas
SD401098	Archivo de formato .stl	1 pieza



Personalice sus resultados de impresión con su propio logotipo. Nº de art. SD401099



Accesorios

Recomendamos disponer una cubeta de material con tapa por cada material de impresión. Esto facilita el manejo y el cambio rápido de los materiales. Le rogamos tener en cuenta que la cubeta y la tapa para la impresora



SHERAprint 20 se diferencian de los demás, ya que tienen otro tamaño y no caben en las cubetas más grandes.

SHERAbath cubeta de material

para SHERAprint 20

- N° de art. SD109812

para SHERAprint 30/40

- N° de art. SD109813

para SHERAprint 50

- N° de art. SD109815



Tapa para cubeta de material

para SHERAprint 20

- N° de art. SD109822

para SHERAprint 30/40

- N° de art. SD109823

para SHERAprint 50

- N° de art. SD109825

SHERAscanspray

para un óptimo escaneado de los modelos

- para aplicación CAD/CAM oral externa
- neblina en polvo muy fina
- polvo microfino
- impide la reflexión de superficies
- color blanco
- aerosol de 200 ml
- N° de art.: SD802000

Libre de óxido de titanio





SHERAultra-p

Limpiador de ultrasonido para trabajos impresos de resina en 3D

- para una limpieza efectiva de piezas impresas en 3D
- elimina los restos de material antes de la polimerización con luz
- utilizable en SHERAprint-wash
- el chip RFID sirve para supervisar el proceso de limpieza, detección automática del grado de saturación
- disponible en botellas de 800 g
- nº de art. SD401000



SHERAclean-p

Limpiador especial para las cubetas de material de SHERAprint

- especialmente para las cubetas de material revestidas de teflon de las impresoras 3D de SHERAprint
- para superficies sin marcas y una impresión sin fallos
- disponible en botellas de 500 ml
- nº de art. SD401001



SHERAiso-3d

Aislante para resinas impresas 3D

- zona de aislamiento bien visible
- aplicar una sola vez
- ahorra tiempo y material
- también se adhiere a la cera
- protege el modelo contra el color oclusivo
- es soluble en agua y lavable
- disponible en botellas de 100 g
- Nº de art. SD401010



Fresas radiales

- para obtener los mejores resultados al reducir mediante afiladores y consigue hasta amolados finos
- punta de herramienta redondeada en forma semicircular
- diámetro de 2,0 a 0,3 mm
- con una amoladora grande
- las fresas radiales con 0,3 mm son la mejor elección en caso de fisuras



Fresas monocorte para cera y resina

- un corte de una sola faceta
- diámetro de 2,5 a 1,0 mm
- gran ranura de fijación garantiza un transporte perfecto de la sujeción
- incluso en caso de gran avance logran una superficie muy lisa gracias a su corte extremadamente afilado



Fresas planas / fresas toricoidales

- para taladros y aditamentos
- fresas de doble corte con amoladora frontal plana
- diámetro de 1,2 a 0,5 mm
- para materiales no preciosos está diseñada como fresa toricoidal
- disponible con recubrimiento de diamante para circonio (quíntuple vida útil)



Afiladores para cerámica de vidrio

- afiladores con cobertura de diamante en diversos modelos
- toricoidales con un gránulo más grueso para encoger
- más finos para una elaboración precisa de estructuras geométricas de aditamentos
- radiales de gránulo fino para amolar
- para evitar microfisuras, desgaste o rotura
- carga térmica reducida
- aumentada durabilidad de las herramientas



Campos de aplicación



Hemos señalado de forma visible los campos de aplicación de las fresas mediante aros de colores

circonio



azul claro

circonio



azul oscuro
(fresas
diamantadas)

composite



amarillo

cera y
resina



plata

aleación no
preciosa



rojo

vitrocerámica



negro

universal



negro



Vista general de fresas	∅	longitud	5x/5x- change VHF 51/S2	dry/+ VHF K5/K5+	wet/+ VHF N4/N4+	n° de art.
con recubrimiento especial para circonio						
SHERAtool ZR1-40, fresas radiales	1,0	40	x	x		SD800034
SHERAtool ZR2-40, fresas radiales	2,0	40	x	x		SD800035
SHERAtool ZR1-35, fresas radiales	1,0	35				SD800004
SHERAtool ZR2-35, fresas radiales	2,0	35				SD800005
con recubrimiento de diamante para circonio						
SHERAtool ZRD06-40, fresas radiales	0,6	40	x	x		SD800132
SHERAtool ZRD1-40, fresas radiales	1,0	40	x	x		SD800134
SHERAtool ZRD2-40, fresas radiales	2,0	40	x	x		SD800135
SHERAtool F-ZRD12-40, fresas radiales	1,2	40	x	x		SD800137
con recubrimiento especial para composites						
SHERAtool CF1-40, fresas radiales	1,0	40	x	x		SD800044
SHERAtool CF2-40, fresas radiales	2,0	40	x	x		SD800045
SHERAtool CF1-35, fresas radiales	1,0	35				SD800014
SHERAtool CF2-35, fresas radiales	2,0	35				SD800015
para cera y resina						
SHERAtool WPI-40, fresas radiales	1,0	40	x	x		SD800054
SHERAtool WP2-40, fresas radiales	2,0	40	x	x		SD800055
SHERAtool WPI-35, fresas radiales	1,0	35				SD800024
SHERAtool WP2-35, fresas radiales	2,0	35				SD800025
monocorte para cera y resina						
SHERAtool WPS1-40, fresas radiales	1,0	40	x	x		SD800094
SHERAtool WPS2-40, fresas radiales	2,0	40	x	x		SD800095
SHERAtool F-WPS25-40, fresas radiales	2,5	40	x	x		SD800098
SHERAtool WPS1-35, fresas radiales	1,0	35			x	SD800084
SHERAtool WPS2-35, fresas radiales	2,0	35			x	SD800085
SHERAtool F-WPS25-35, fresas radiales	2,5	35			x	SD800088
para aleaciones no preciosas						
SHERAtool EMF06-35, fresas radiales	0,6	35	x	x		SD800072
SHERAtool EMF1-35, fresas radiales	1,0	35	x	x		SD800074
SHERAtool EMF2-35, fresas radiales	2,0	35	x	x		SD800075
SHERAtool Q-EMF2-35, fresas radiales	2,0	35	x	x		SD800076
SHERAtool F-EMF12-35, fresas radiales	1,2	35	x	x		SD800077
SHERAtool EMF06-32, fresas radiales	0,6	32			x	SD800062
SHERAtool EMF1-32, fresas radiales	1,0	32			x	SD800064
SHERAtool EMF2-32, fresas radiales	2,0	32			x	SD800065
SHERAtool F-EMF12-32, fresas toricoidales	1,2	32			x	SD800067
para vitracerámica						
SHERAtool GK06-35, afiladores radiales	0,6	35	x		x	SD800302
SHERAtool GK1-35, afiladores radiales	1,0	35	x		x	SD800304
SHERAtool GK24-35, afiladores toricoidales	2,4	35	x		x	SD800306
SHERAtool F-GK06-35, afiladores toricoidales	0,6	35	x		x	SD800312
SHERAtool F-GK12-35, afiladores toricoidales	1,2	35	x		x	SD800317
universal						
SHERAtool U03-40, fresas radiales	0,3	40	x	x		SD800110
SHERAtool F-U05-40, fresas planas	0,5	40	x	x		SD800111
SHERAtool U06-40, fresas radiales	0,6	40	x	x		SD800112
SHERAtool F-U12-40, fresas planas	1,2	40	x	x		SD800117
SHERAtool U03-35, fresas radiales	0,3	35			x	SD800100
SHERAtool F-U05-35, fresas planas	0,5	35			x	SD800101
SHERAtool U06-35, fresas radiales	0,6	35			x	SD800102
SHERAtool F-U12-35, fresas planas	1,2	35			x	SD800107

Índice de productos

A

Abrasivos	70
Accesorios para fresar	147-149
Accesorios para la impresión en 3D	136-137
Accesorios para soldar	65
Acrílico para reparaciones de prótesis	84-85
Acrílicos	84-86
Acrílicos para prótesis	84-86
Adhesivo	34
Adhesivo de cianoacrilato	34
Adhesivo instantáneo	34
Agar Agar, gelatinas para duplicar	60-61
Agente universal de limpieza	91
Agentes de pulir	76-78
Agentes para soldar	67
Aislantes	33-34
Aleación cerámica no preciosa	66
Aleaciones	63-66
Aleaciones para la técnica de coronas y puentes	66
Aleaciones para la técnica de esqueléticos	65

B

Banda de expansión	56
Bebederos para soldar	67
Bi pin	35

C

Cánulas de mezcla	39
Casquillo metálico	35
Catalizador en pasta	38
Cepillo opaco	93
Cepillos	79-81
Cepillos para pieza de mano	81
Cepillos para pulir	79-81
Cera de inyección	44
Cera para modelar	43-45
Ceras	43-45
Cilindro de medición	55
Cilindros	56
Concentrado para eliminar cera	90
Contactspray	71
Crema nutritiva del cuidado de la piel	93
Crema para lavar las manos	92
Crema protectora de manos	93
Cubeta para duplicar	59
Cubeta para material de imprimir en 3D	124

D

Detergentes	90-91
Diluyente para laca de muñones	42
Discos abrasivos	72
Discos de algodón	81
Discos para cortar	72-73
Disolvente de alginato	90
Dissolvente de escayola	27

E

Electrolito abrillantador	67
Endurecedor de inmersión	57
Escáneres	99-105
Escayola para zocular	20
Escayola rápida	20, 24, 26
Escayolas	13-26
Escayolas de ortodoncia	23
Escayolas duras	21-23
Escayolas para articular	24-26
Escayolas para modelos	22
Escayolas súper duras	14-20

F

Fotopolimerizadora	108
Fresa para máscara de encía	39
Fresas	35

G

Gelatinas para duplicar	60-61
-------------------------	-------

H

Herramientas para fresar	126-127
--------------------------	---------

I

Impresoras 3D	99-107
---------------	--------

J

Jabón	92
-------	----

Índice de productos

K

Kit para duplicar 57

L

Laca de muñones 42
Láminas adapta para inserción de inferiores 42
Láminas adapta para inserción profunda 42
Limpiador de prótesis 85, 90
Líquido para cubetas 90
Limpiador para estructuras metálicas 67
Líquido limpiador para materiales fotopolimerizables 87
Limpiadores 85, 90 - 91
Líquido de expansión 55
Líquido de mezcla para polvo de piedra pómez 78
Líquido de mezcla para revestimientos 55
Líquido para revestimientos 55

M

Máscara para encía 39
Material fotopolimerizable para cubetas 87
Material para muñones refractarios 52
Materiales para duplicar 58-61
Materiales para imprimir en 3D 115-123

O

Óxidos de aluminio 70

P

Pasta aislante y protectora 67
Pasta diamantada para pulir 77
Pasta para el prepulido de acrílicos 76-78
Pasta para soldar 67
Pastas de pulir 76-78
Perlas para chorrear 71
Pin bur 35
Pin cónico 35
Pin escalonado 35
Pinceles de marta roja 93
Pins 35
Pins dowel 35
Pistola de mezcla 39
Poliuretano 27
Polvo de piedra pómez 78
Pulidores 74-75
Puntas 39

R

Reinsa de impresión en 3D 115-122
Resina de ortodoncia 86
Resina para modelar 42
Resina para modelos 27
Resinas de polimerización en caliente 85
Resinas de polimerización en frío 84,86
Revestimiento para cerámica inyectada 49
Revestimiento para coronas telescópicas 48
Revestimiento para la técnica de coronas y puentes 50-51
Revestimiento para prototipado rápido 53
Revestimiento para titanio 53
Revestimientos 47-54
Revestimientos para la técnica de esqueléticos 54

S

Sedimentadora de escayola 27
Separador 86
Separadores para escayola 34
Separadores universales 33
Siliconas 36-39, 58-59
Siliconas para amasar 36-38
Siliconas para duplicar 58-59
Software 110-111
Soldadura 67
Spray de impresiones y humectante 32
Spray de mantenimiento 34
Spray de oclusión 71
Spray de silicona 34
Spray para escanear 103
Spray para prótesis 85

T

Tira bio de expansión 56

U

Ultrasonido 91
Unidad para limpiar 108

SHERA-Index

A

SHERAADHESO	26
...ALABASTER	23
...ALLOY-NP	66
...ALPIN	22
...ALUMINIUMOXID	70
...AQUA	17
...ARTI	25
...ARTI-QUICK	25

B

SHERAbath	124
...BIANCO	23
...BIMFLUID AB	78
...BIMSPASTE	78
...BIMSSTEINPULVER	78
...BIO-MUFFELVLIES	56
...BLACK-ROCK	19

C

SHERA.CARE	93
...CAST	54
...CAST 2000	54
...CASTINGSTICKS	44
...CLEAN 50	92
...CLEAN 100	92
...CLEAN 150	92
...clear-p	125
...CRYSTAL	39

D

SHERADAN	67
...DENT	66
...DON	85
...DUBLE	61
...DUBLIER-SET	57
...DUETT	37
...DUETT-SOFT	37
...DUPLICA	38
...DUPLICA-HARD	38
...DYNAMIC	22

E

SHERAeasy-base	110 - 111
...EXACT 65	38
...EXACT 85	38
...EXPAND	20

F

SHERAFAVORIT	18
...FINA® 2000	50
...FINA®-RAPID	51
...FINISH	85
...FLOC	27
...FORM	61
...FRIXION	48

G

SHERAGEL	60
...GET TO PLASTER	21
...GINGIVAL	39
...GLANZSTRAHLPERLEN	71
...GLAMOUR	77

H

SHERAHARD-ROCK	16
...HEAVY-METAL	64
...HYDROKOL	60

I

SHERAISOLEX	33
...iso-3d	125

J

SHERAJIVE	18
-----------	----

K

SHERAKFO-GIPS	23
---------------	----

L

SHERALIQUID	55
...LIQUID EXTRA	55
...LIT-CYLINDRA	65
...LIT-IMPERIAL	65
...LÖFFEL-FLUID	87
...LOT-N	67
...LUX 711	78
...LUX 715	78

M

SHERAMASTER	32
...MAXIMUM	15
...MAXIMUM 2000	15
...MEGA 2000	34
...MOUNT	26
...MUFFELFORMER K&B	56
...MUFFELFORMER MG	56

N

SHERANAXOS	65
------------	----

O

SHERAORTHOMER	86
---------------	----

P

SHERAPASTENHÄRTER	38
...PLAST	42
...PLASTER	22
...POL 701	76
...POL 704	76
...POL 705	76
...POLAN 2 : 1	27
...POL-RESIN	76
...PORAL	57
...POR-L	57
...POWER-ARTI	24
...PREMIUM	17
...PRESS	84
...PRESS-FLEX	84
...PRIMA	18
...print 20	102
...print 30	104
...print 50	106
...print-cast&press	122
...print-cure	108
...print-cone	109
...print-gingiva	119
...print-it	112-113
...print-model desert	116
...print-model stone	117
...print-model UV	118
...print-model plus / UV	119
...print-ortho plus / UV	121
...print-plate	123
...print-tray clear	120
...print-wash	108
...PURE	14

R

SHERARELAXA	32
...REFRACT	52
...REPRO-WAX	44

S

SHERAscanspray	124
...SEPAL-U	33
...SEPARAT	33
...SEP-G	34
...SOCKEL-FLÜSSIG	20
...SON 925	91
...SON 927	90
...SON 928	27
...SON 929	90
...SONIC	91
...STRAHLKORUND	70
...STUMPFLACK	42

T

SHERATANDEM 60	36
...TANDEM 85	36
...TANDEM 90	36
...TEC	85
...TITAN-EASY	53
...tools	126-127

U

SHERAultra-p	125
...UNDER PRESSURE	49

V

SHERAVEST RP	53
--------------	----

W

SHERAWAX-EX	90
-------------	----

SHERA Werkstoff-Technologie GmbH & Co. KG



Espohlstr. 53 · 49448 Lemförde
Alemania



+ 49 (0) 54 43 - 99 33 - 0



+ 49 (0) 54 43 - 99 33 - 100



export@shera.de



www.shera.de